


روش نصب SQL Server 2008 حذف SQL Server 2008

Security
Configurati...

Microsoft SQL Server 2008 Setup

 SQL Server 2008 setup requires Microsoft .NET Framework and an updated Windows Installer to be installed.

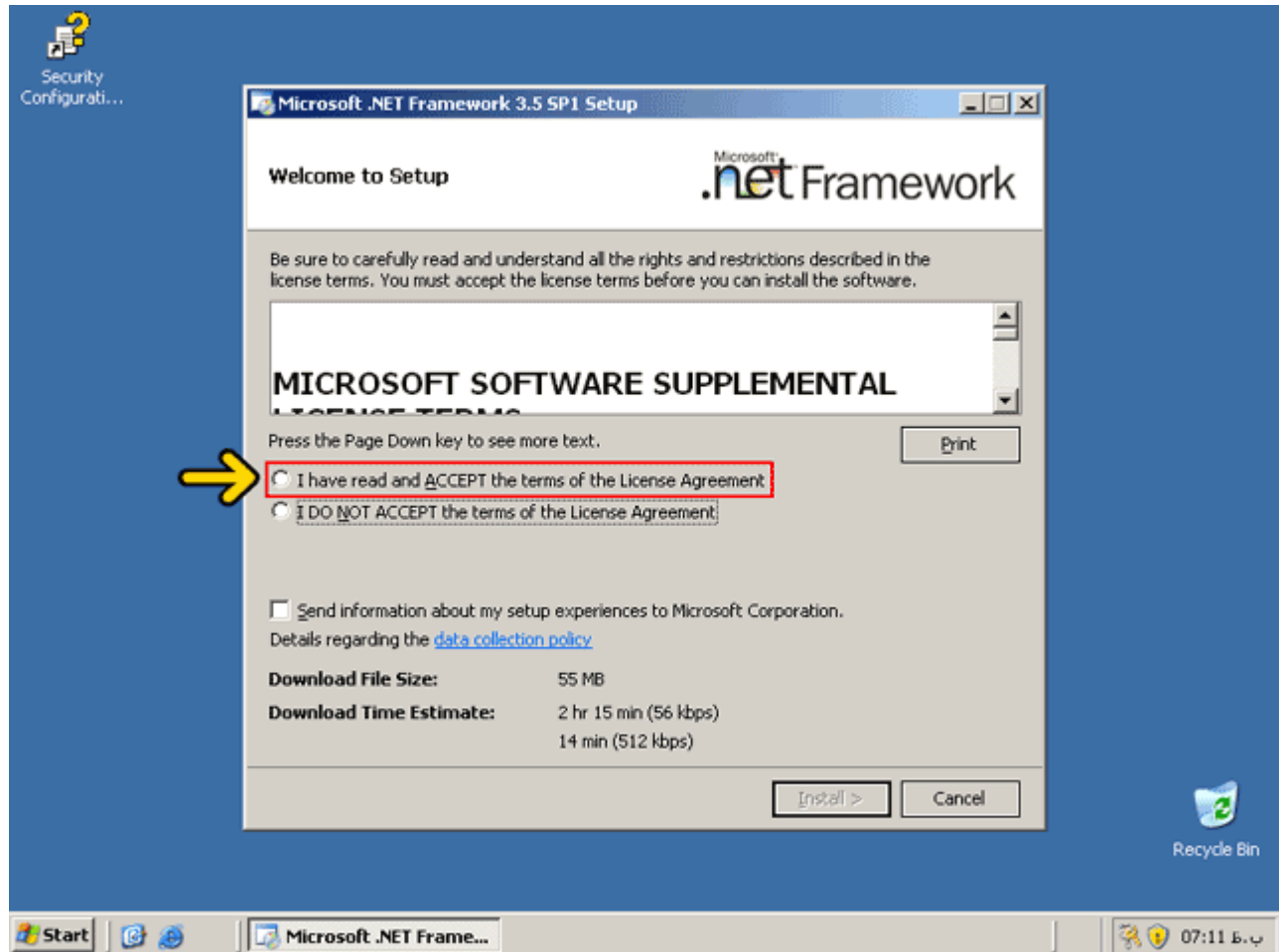
To install these prerequisites and continue with Setup, click Ok. To exit Setup, click Cancel.



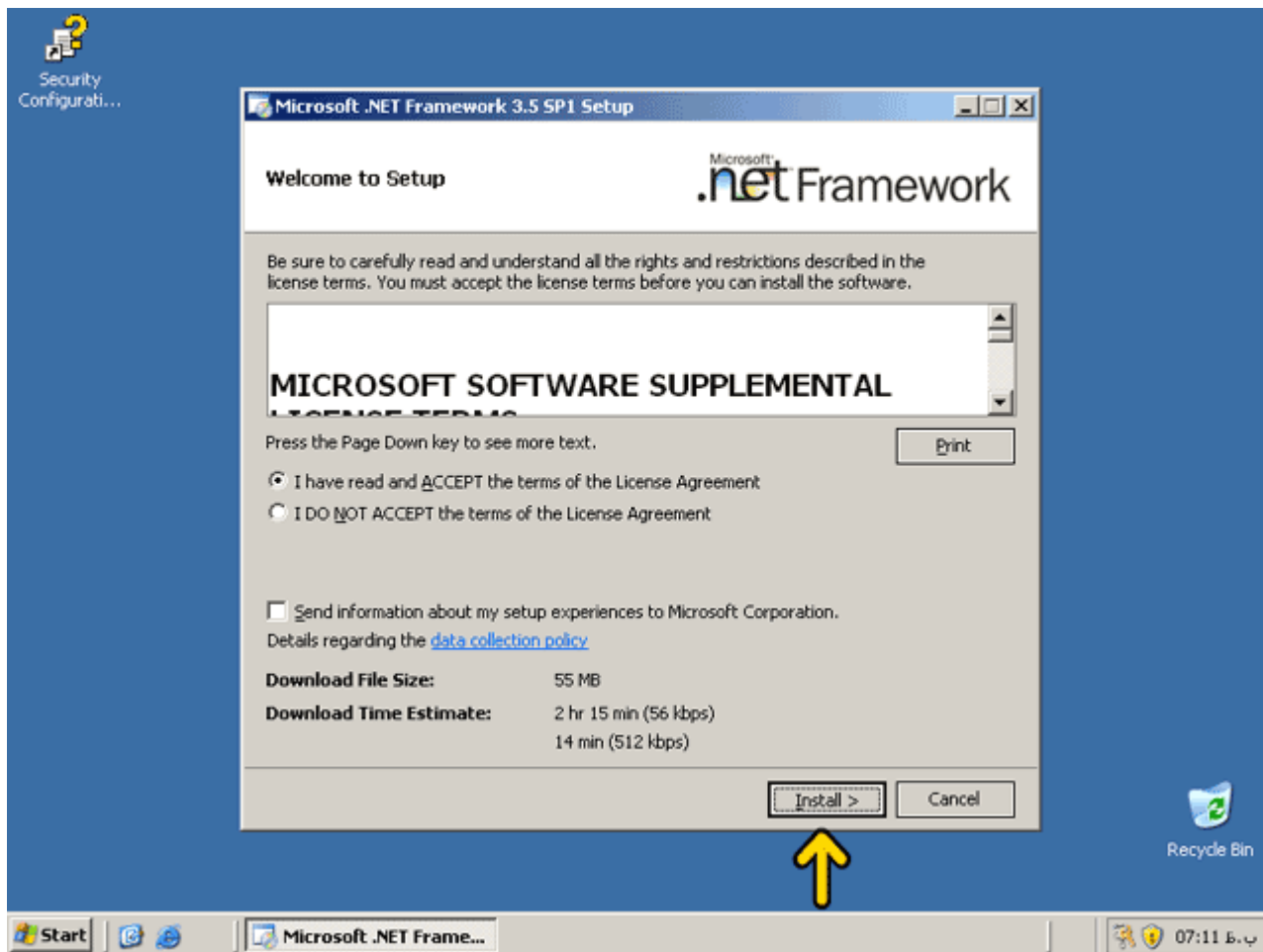

Recycle Bin

Start |   Microsoft SQL Server ... | EN  07:06 ب.م

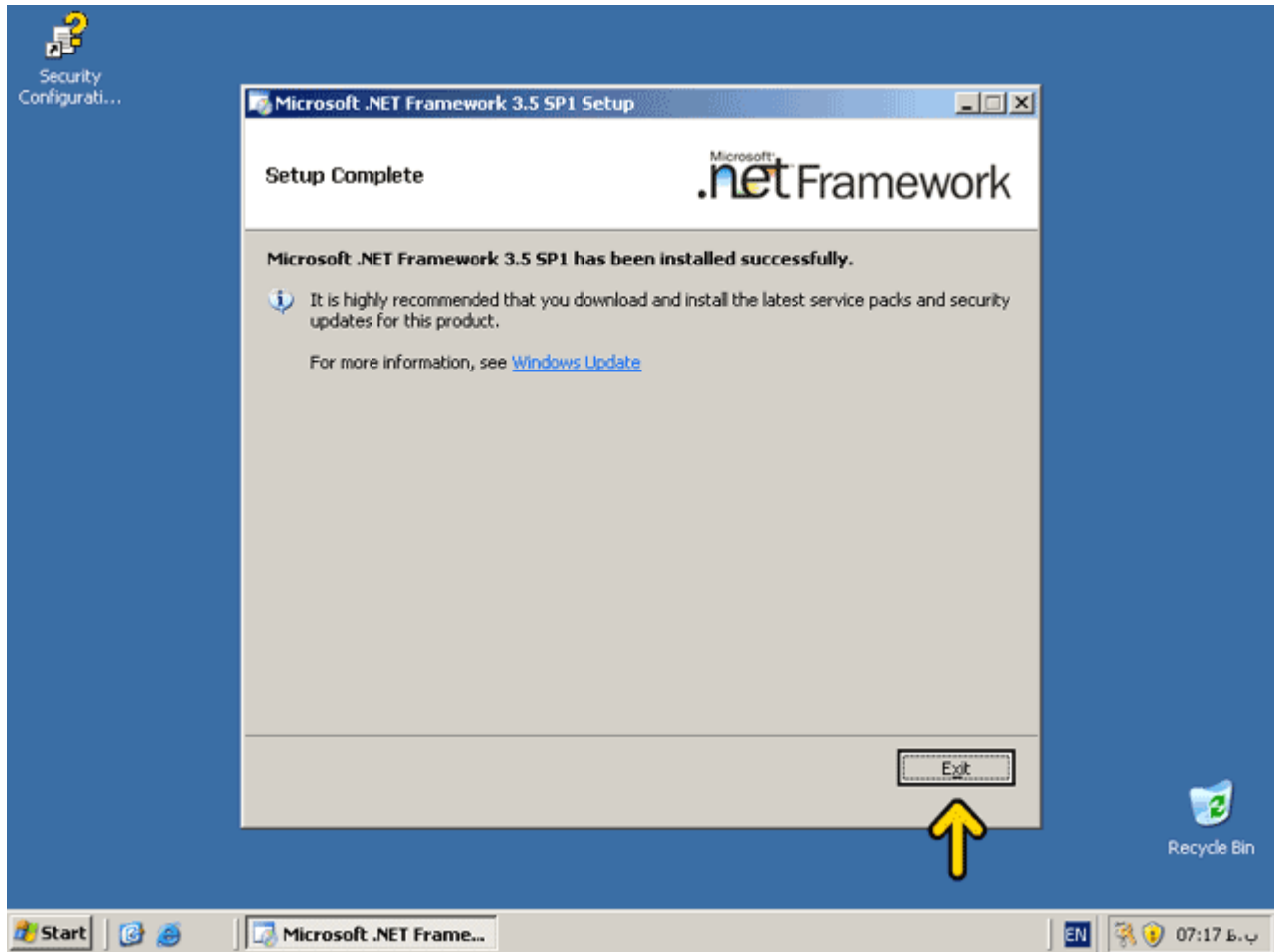
روي گزینه مشخص شده کلیک کنید.



روی دکمه Install کلیک کنید.



اکنون باید مدت زمانی صبر کنید تا Net Framework نصب گردد.
روی دکمه Exit کلیک کنید.



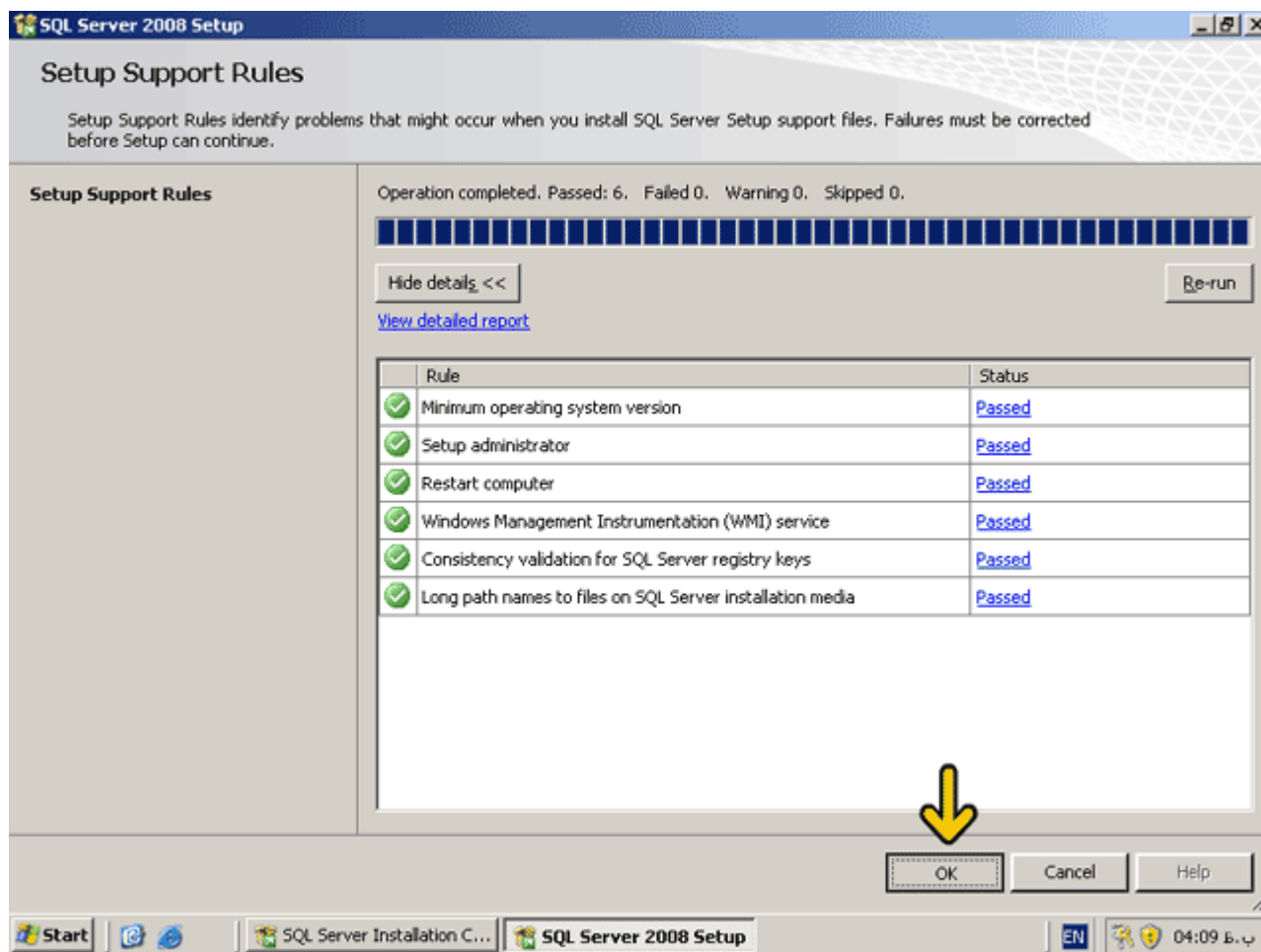
بعد از نصب .Net Framework به برنامه نصب SQL Server برمی‌گردیم. اکنون در قسمت Planning قرار داریم. در این قسمت می‌توانید حداقل سخت افزار و نرم افزار مورد نیاز، بررسی مشخصات سیستم و ... را مشاهده کنید. برای نصب روی گزینه **Installation** کلیک کنید.



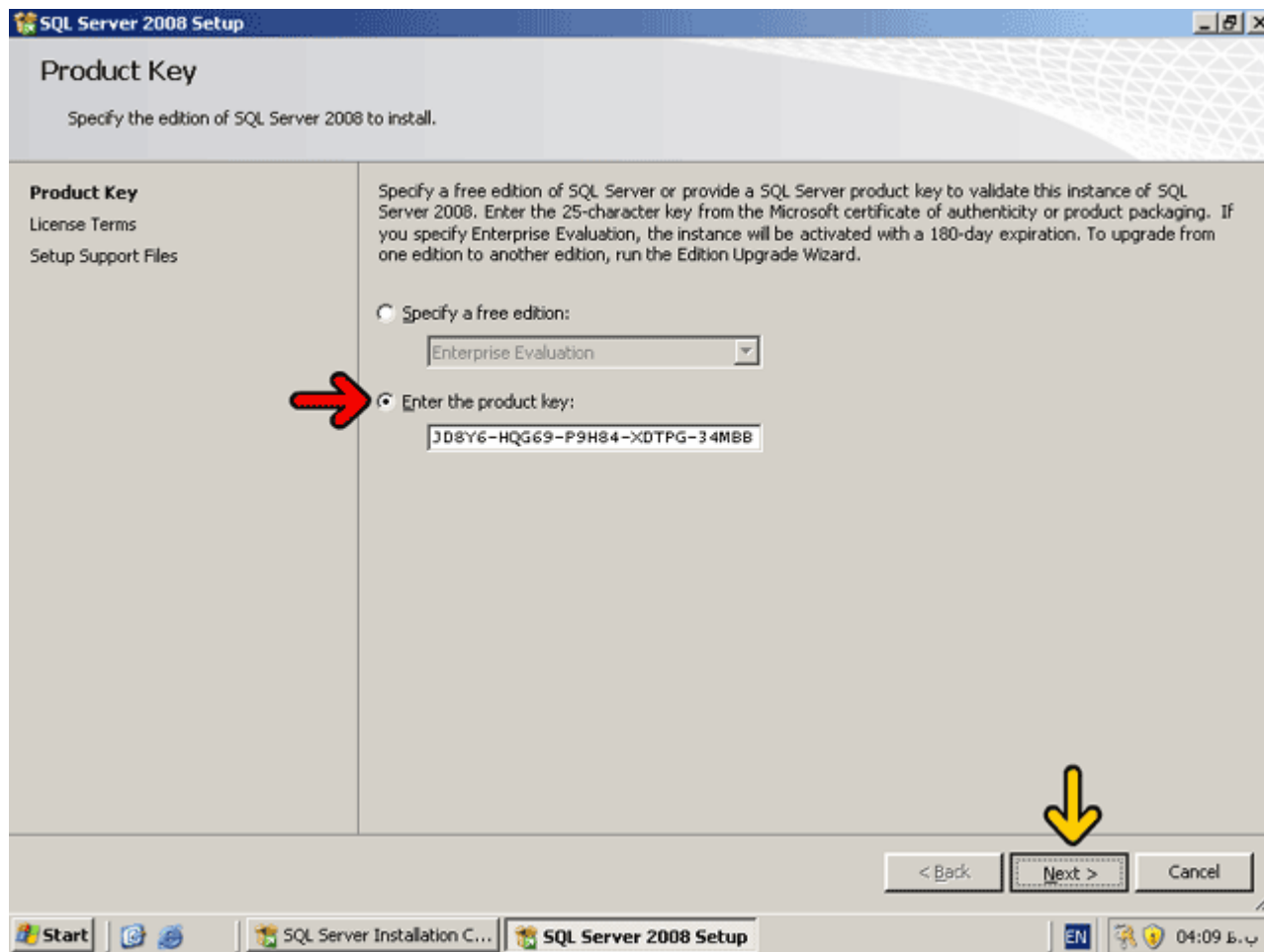
با استفاده از گزینه اول یک نسخه جدید از SQL Server نصب می‌گردد یا می‌توانید مشخصات SQL Server نصب شده را تغییر دهید. روی این گزینه کلیک کنید.



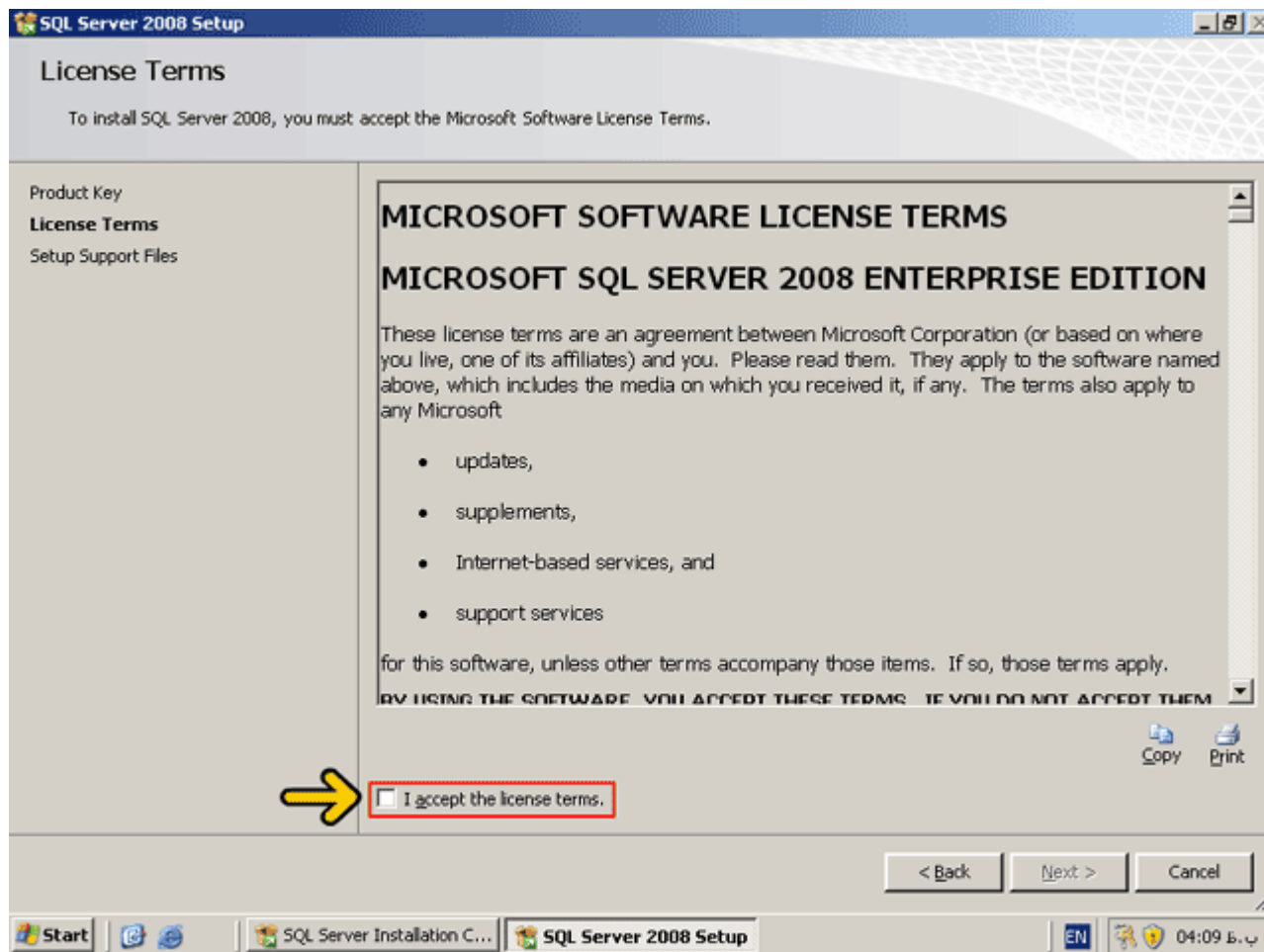
در این قسمت حداقل نیازهای سخت‌افزاری و نرم‌افزاری سیستم شما بررسی می‌شود. در صورتی که حداقل‌های لازم را نداشته باشید برنامه نصب متوقف شده و ادامه پیدا نمی‌کند. روی دکمه OK کلیک کنید.



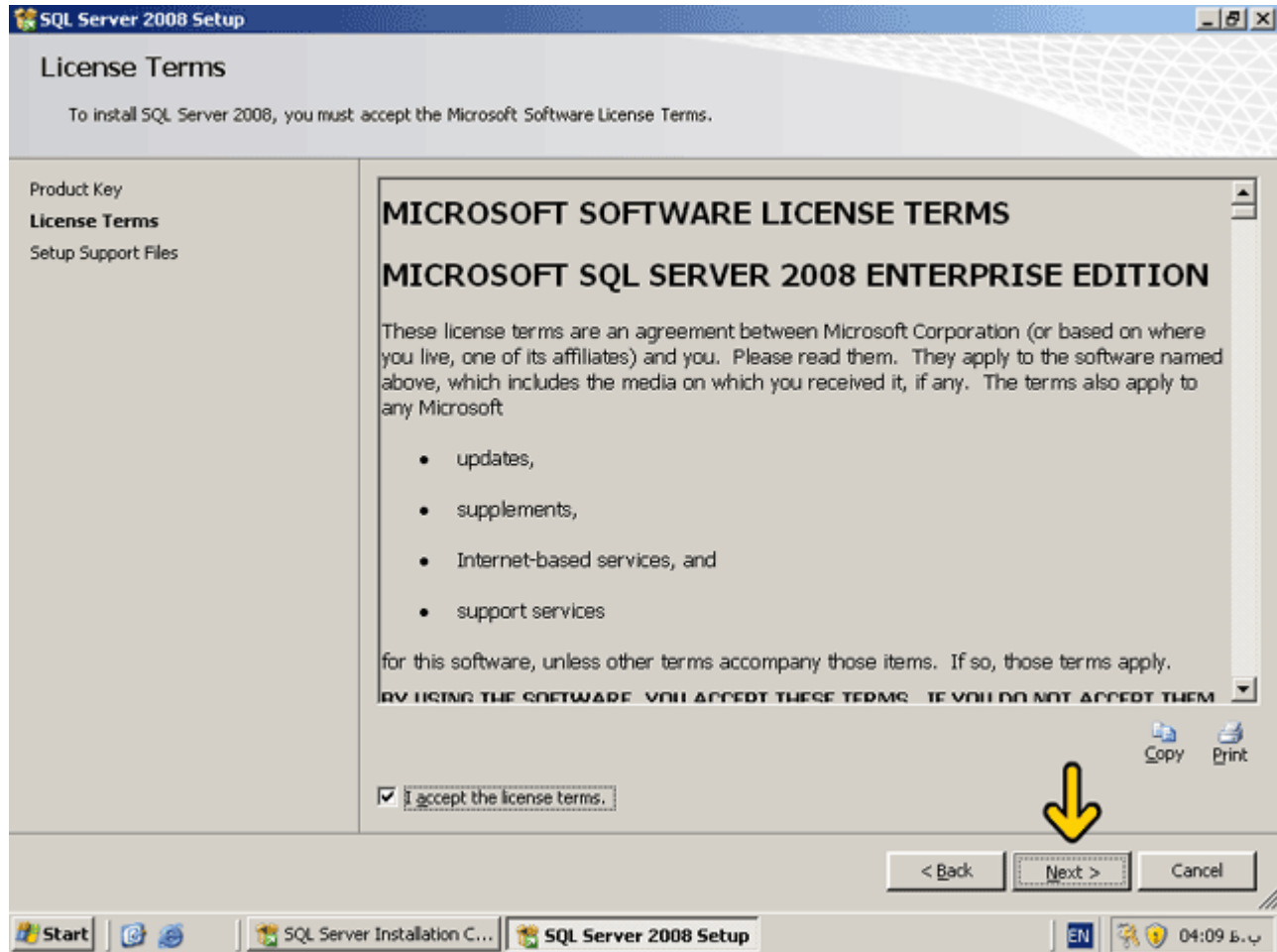
اکنون شما باید شماره سریال نرم افزار SQL Server 2008 خریداری شده از شرکت Microsoft را وارد نمایید. در صورتی که از نسخه کرک شده این نرم افزار استفاده کنید بصورت خودکار این قسمت پر شده است. روی دکمه **Next** کلیک کنید.



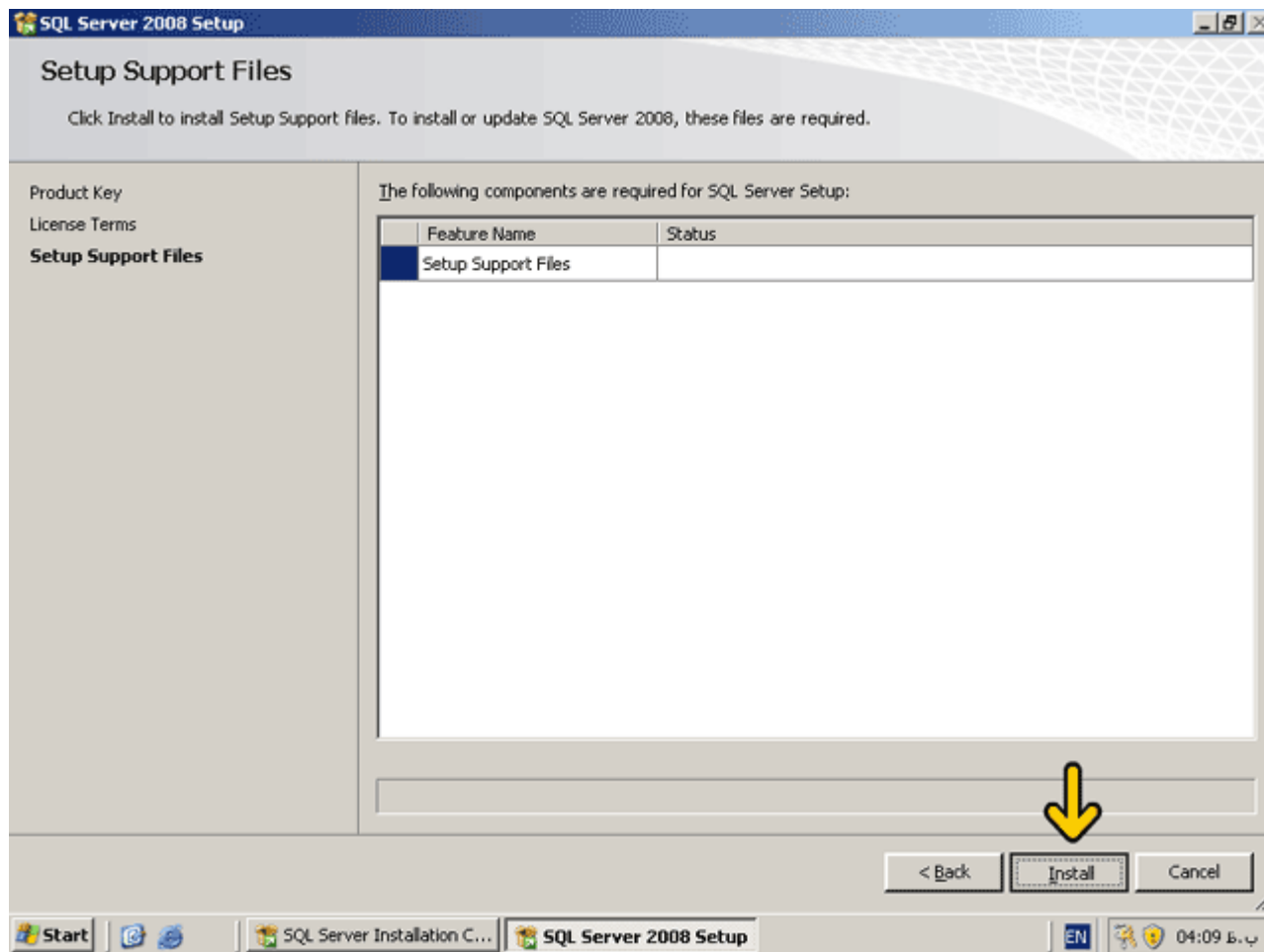
در این صفحه قوانین استفاده از این نرم افزار را خوانده و با کلیک بر روی گزینه I Accept the license terms اعلام می‌کنیم که این قوانین را پذیرفته‌ایم. روی گزینه I Accept the license terms کلیک کنید.



روي دکمه Next کلیک کنید.



در این قسمت لیست نرم افزارهایی که باید برای اجرای برنامه نصب SQL Server 2008 نصب شوند نمایش داده می شود. روی دکمه **Install** کلیک کنید تا برنامه(های) لیست فوق نصب شوند.



در این قسمت در صورتی که مشکلی در سیستم شما برای نصب وجود داشته باشد خطایی نمایش داده می‌شود. در صورتی که خطا را برطرف نکنید ممکن است بعضی از ویژگی‌های SQL Server به خوبی کار نکنند یا نصب نشود. روی دکمه **Next** کلیک کنید.

SQL Server 2008 Setup

Setup Support Rules

Setup Support Rules identify problems that might occur when you install SQL Server Setup support files. Failures must be corrected before Setup can continue.

Setup Support Rules

- Feature Selection
- Disk Space Requirements
- Error and Usage Reporting
- Installation Rules
- Ready to Install
- Installation Progress
- Complete

Operation completed. Passed: 10. Failed 0. Warning 0. Skipped 1.

Hide detail << Re-run

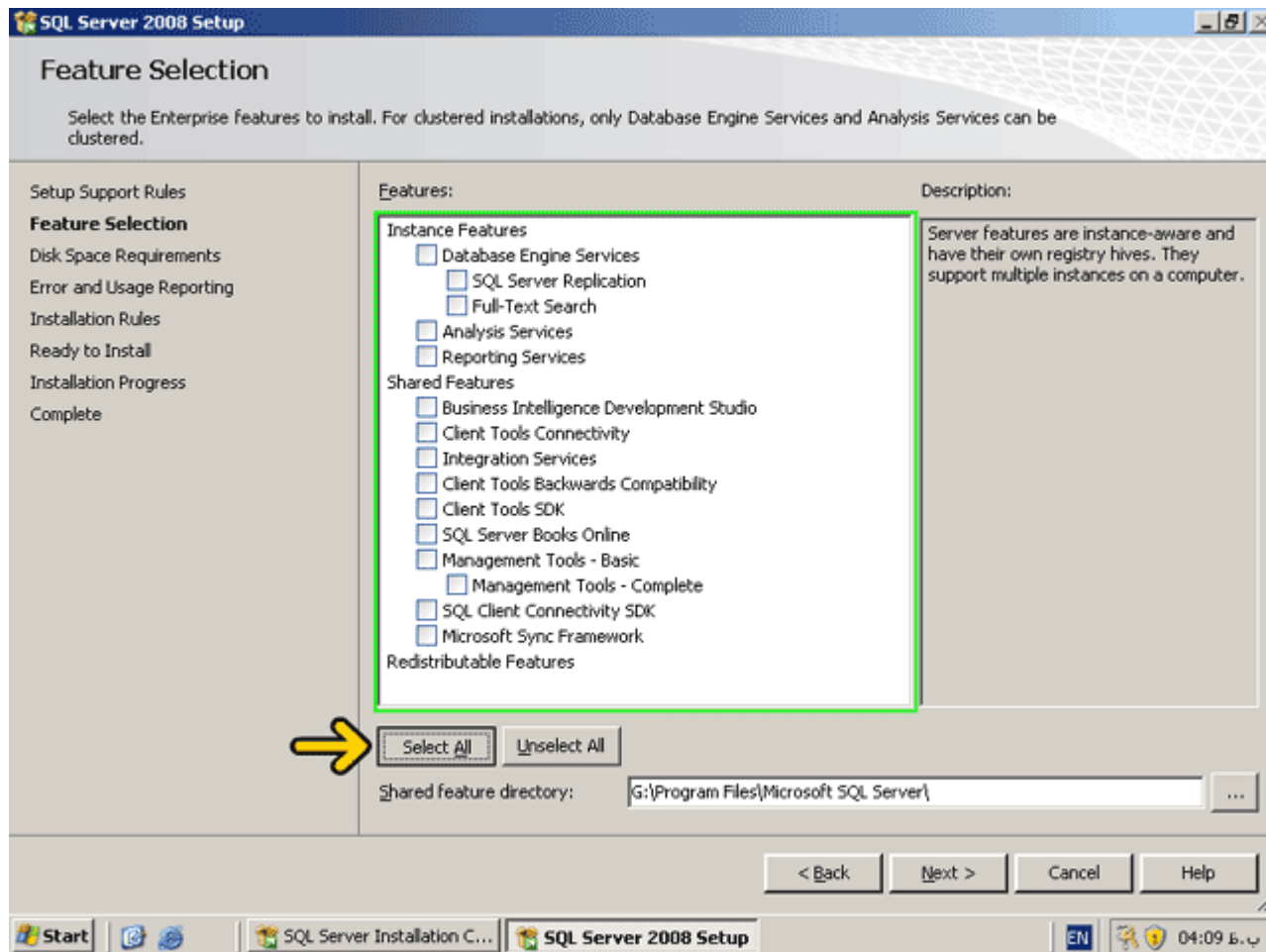
[View detailed report](#)

Rule	Status
✓ Fusion Active Template Library (ATL)	Passed
✓ Unsupported SQL Server products	Passed
✓ Performance counter registry hive consistency	Passed
✓ Previous releases of SQL Server 2008 Business Intelligence Develop...	Passed
✓ Previous CTP installation	Passed
✓ Consistency validation for SQL Server registry keys	Passed
✓ Computer domain controller	Passed
✓ Microsoft .NET Application Security	Not applicable
✓ Edition WOW64 platform	Passed
✓ Windows PowerShell	Passed
✓ Windows Firewall	Passed

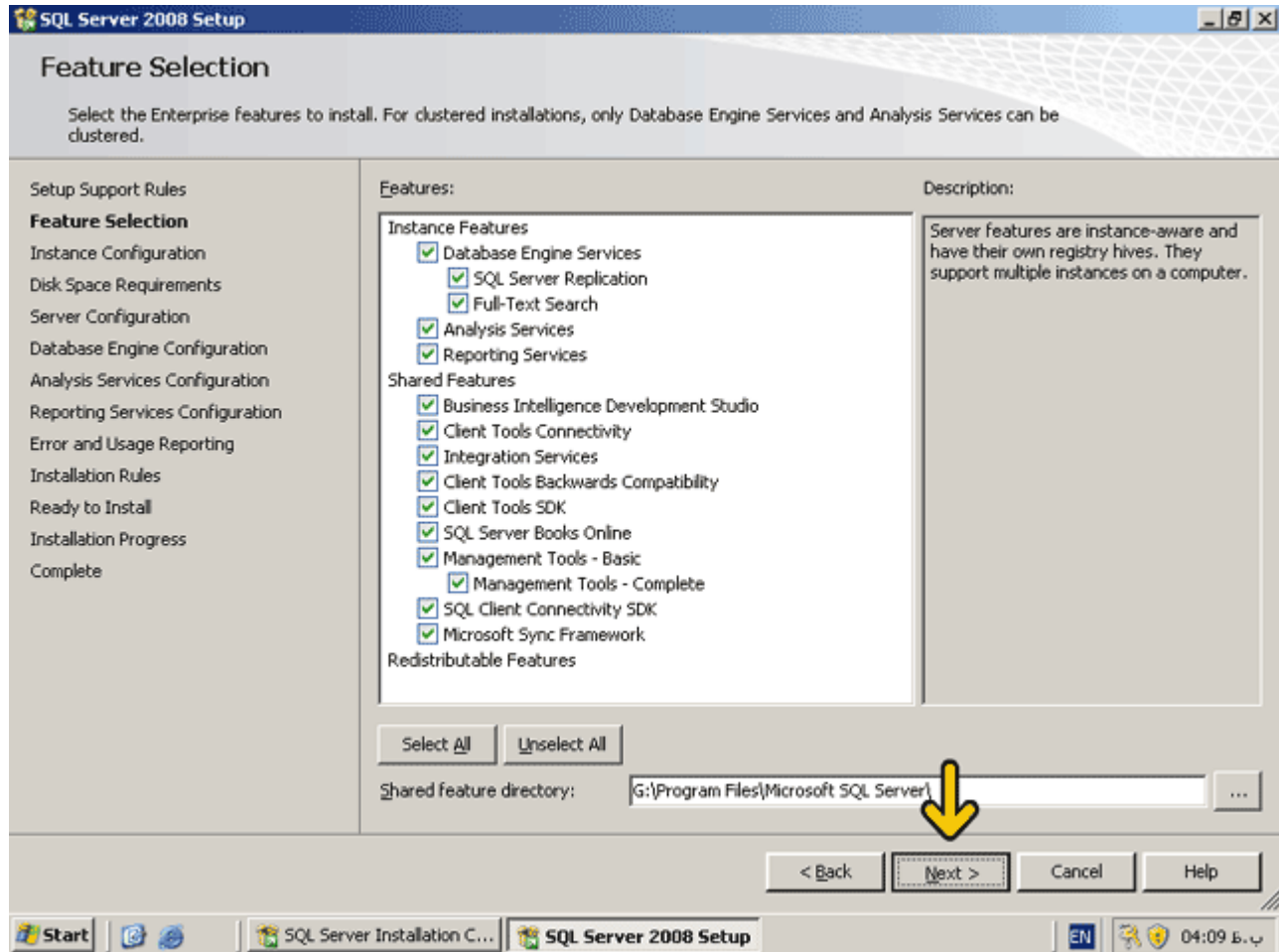
< Back **Next >** Cancel Help

Start | SQL Server Installation C... | SQL Server 2008 Setup | EN | 04:09

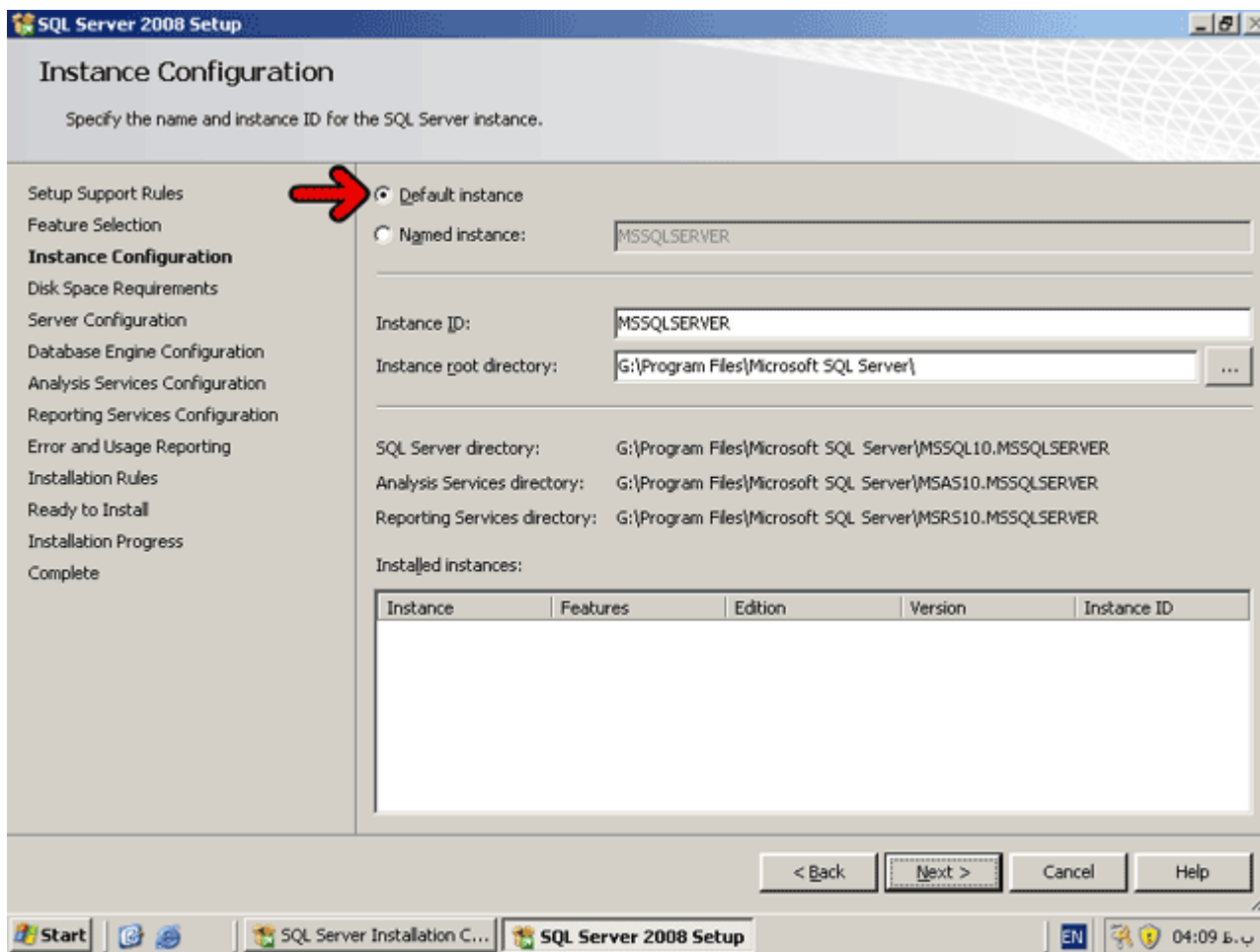
در این قسمت لیست ویژگی‌هایی که می‌خواهید نصب کنید از شما پرسیده می‌شود. با کلیک بر روی هر گزینه در قسمت Features توضیح آن در قسمت Description نمایش داده می‌شود. **برای انتخاب تمامی این ویژگی‌ها روی دکمه Select All کلیک کنید.**



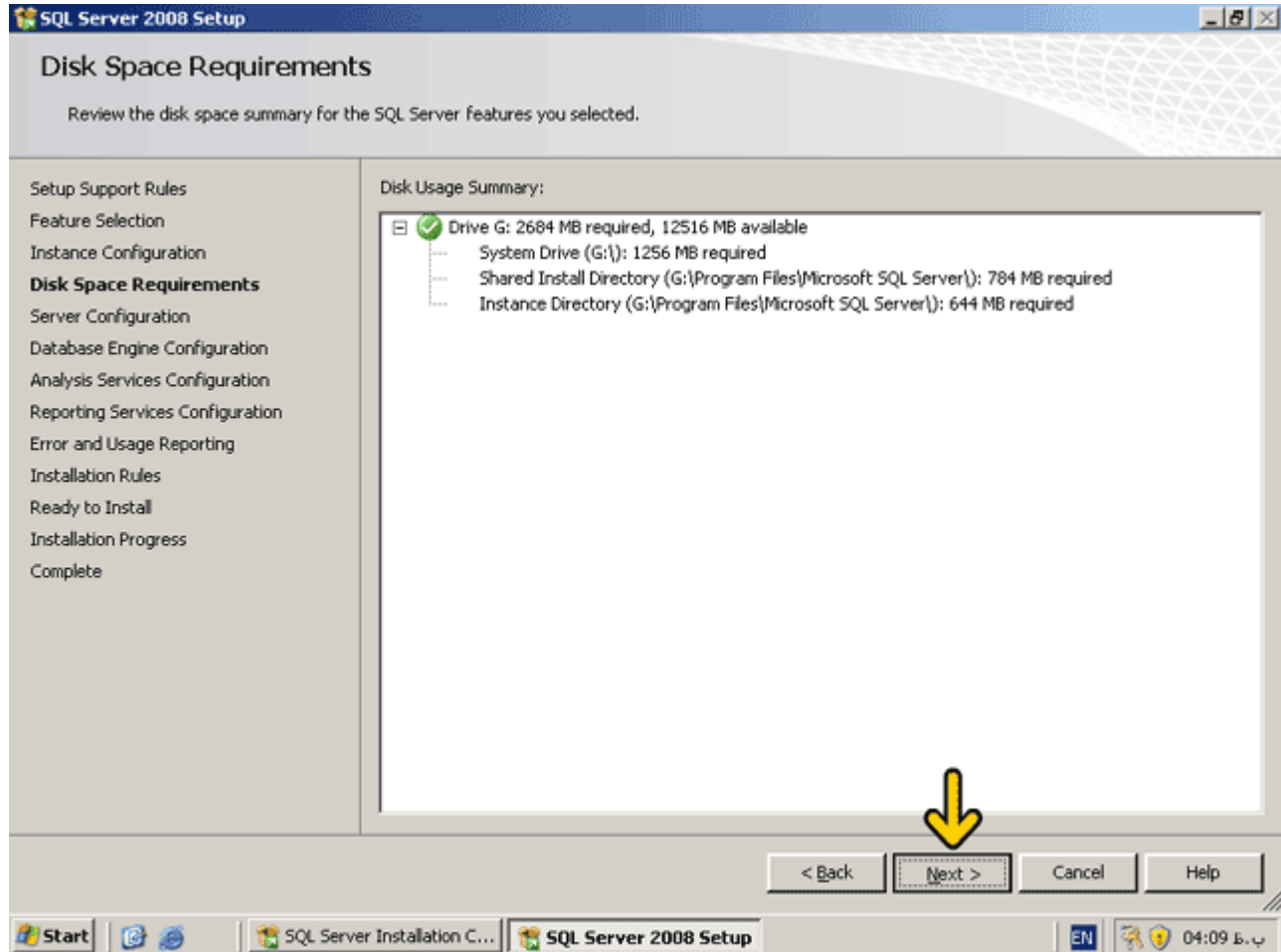
روی دکمه Next کلیک کنید.



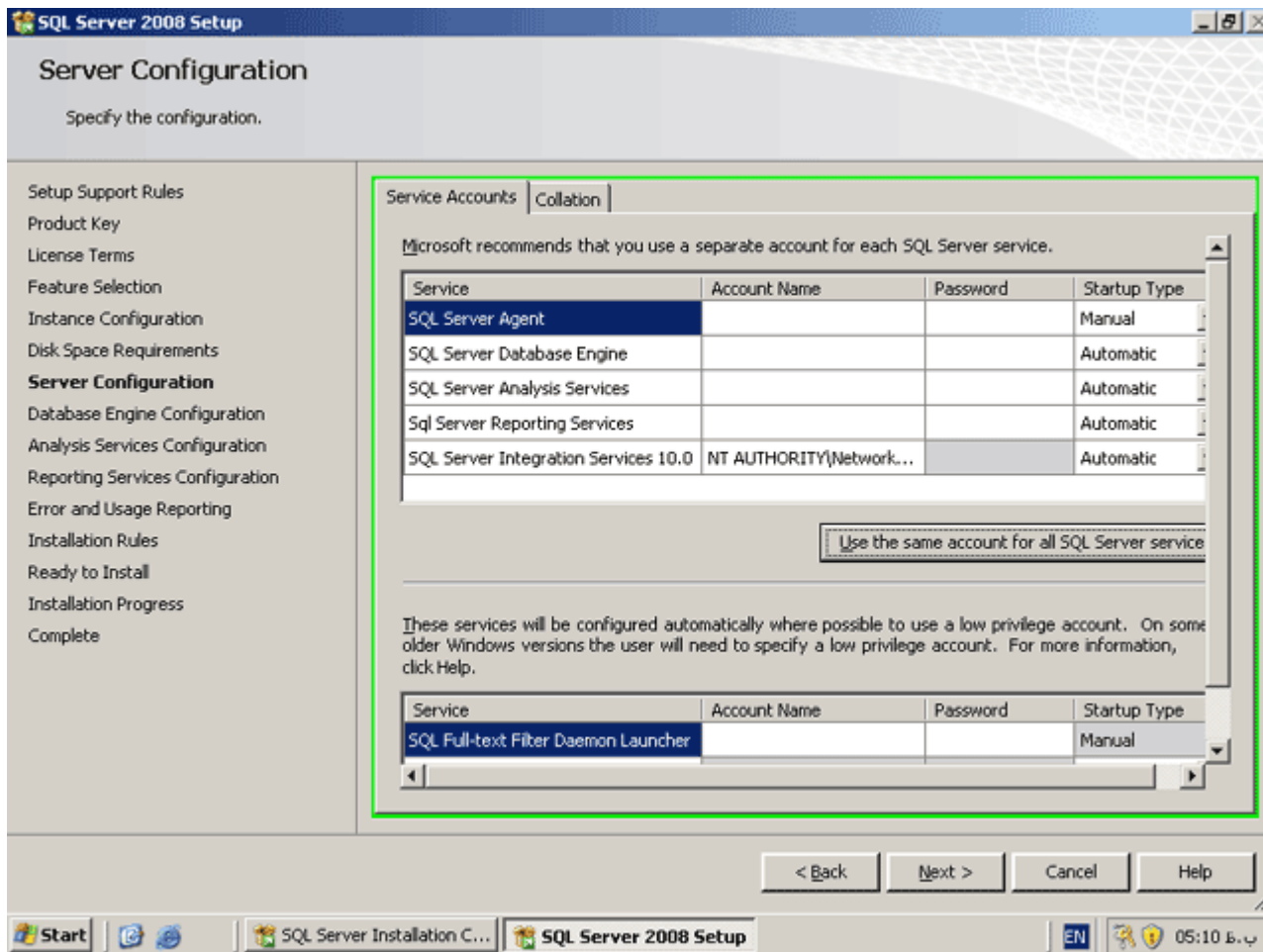
در این قسمت باید نام نمونه (instance) و کد آن را تعیین کنیم. همانطور که می‌دانید از نسخه ۲۰۰۰ به بعد SQL Server در هر کامپیوتر می‌توانید بیش از یک نمونه (instance) نصب کنید. استفاده از نمونه‌های مختلف برای نرم افزارهای مختلف باعث می‌شود تا امنیت و کارایی افزایش یابد .
اکنون گزینه Default instance انتخاب شده و بصورت پیش فرض یک نام تعیین شده است. در صورتی که می‌خواهید این نام را تغییر دهید روی گزینه **Name instance** کلیک کرده و نام جدید را وارد کنید .



- در زمان انتخاب گزینه Named instance به موارد زیر توجه کنید:
- 1- نامها به حروف بزرگ و کوچک حساس نیستند.
 - 2- نامها نمی‌توانند عبارات رزرو شده مانند Default یا MSSQLServer باشند.
 - 3- هر نام حداکثر ۱۶ کاراکتر می‌تواند باشد.
 - 4- حرف اول هر نام باید با حروف یا کاراکتر (_) underscore شروع شود.
 - 5- در نامها از کاراکترهایی مانند @ & ' : \ , نمی‌توانید استفاده نمایید.
- در صورتیکه شرایط فوق برقرار نباشد در زمان نصب یک خطا نمایش داده می‌شود. در این قسمت مقدار فضای مورد نیاز و موجود بر روی هارد دیسک نمایش داده می‌شود. روی دکمه Next کلیک کنید.



در این قسمت دو برگه به نامهای Service Accounts و Collation وجود دارد. در برگه Service Accounts تعیین می‌شود که کدام کاربر به کدام سرویس از SQL Server دسترسی دارد.



در این قسمت می‌خواهیم کاربر System به تمامی این سرویس‌ها دسترسی داشته باشد روی دکمه Use the same account for all SQL Server services کلیک کنید.

SQL Server 2008 Setup

Server Configuration

Specify the configuration.

Setup Support Rules
Product Key
License Terms
Feature Selection
Instance Configuration
Disk Space Requirements
Server Configuration
Database Engine Configuration
Analysis Services Configuration
Reporting Services Configuration
Error and Usage Reporting
Installation Rules
Ready to Install
Installation Progress
Complete

Service Accounts | Collation

Microsoft recommends that you use a separate account for each SQL Server service.

Service	Account Name	Password	Startup Type
SQL Server Agent			Manual
SQL Server Database Engine			Automatic
SQL Server Analysis Services			Automatic
Sql Server Reporting Services			Automatic
SQL Server Integration Services 10.0	NT AUTHORITY\Network...		Automatic

Use the same account for all SQL Server services

These services will be configured automatically where possible to use a low privilege account. On some older Windows versions the user will need to specify a low privilege account. For more information, click Help.

Service	Account Name	Password	Startup Type
SQL Full-text Filter Daemon Launcher			Manual

< Back Next > Cancel Help

Start | SQL Server Installation C... | SQL Server 2008 Setup | EN | 05:10

لیست باز شونده Account name را باز کنید .

SQL Server 2008 Setup

Server Configuration

Specify the configuration.

- Setup Support Rules
- Product Key
- License Terms
- Feature Selection
- Instance Configuration
- Disk Space Requirements
- Server Configuration**
- Database Engine Configuration
- Analysis Services Configuration
- Reporting Services Configuration
- Error and Usage Reporting
- Installation Rules
- Ready to Install
- Installation Progress
- Complete

Service Accounts | Collation

Microsoft recommends that you use a separate account for each SQL Server service.

Service	Account Name	Password	Startup Type
SQL Server Agent			Manual
SQL Server Database Engine			Automatic
SQL Server Analysis Services			Automatic
Sql Server Reporting Services			Automatic
SQL Server Integration Services 10.0	NT AUTHORITY\Network...		Automatic

Use the same account for all SQL Server 2008 services

Specify a user name and password for all SQL Server service accounts.

Account Name: Browse...

Password:

OK Cancel

< Back Next > Cancel Help

Start | SQL Server Installation C... | SQL Server 2008 Setup | EN | 05:10

روی کاربر system کلیک کنید.

SQL Server 2008 Setup

Server Configuration

Specify the configuration.

- Setup Support Rules
- Product Key
- License Terms
- Feature Selection
- Instance Configuration
- Disk Space Requirements
- Server Configuration**
- Database Engine Configuration
- Analysis Services Configuration
- Reporting Services Configuration
- Error and Usage Reporting
- Installation Rules
- Ready to Install
- Installation Progress
- Complete

Service Accounts | Collation


Microsoft recommends that you use a separate account for each SQL Server service.

Service	Account Name	Password	Startup Type
SQL Server Agent			Manual
SQL Server Database Engine			Automatic
SQL Server Analysis Services			Automatic
Sql Server Reporting Services			Automatic
SQL Server Integration Services 10.0	NT AUTHORITY\Network...		Automatic

Use the same account for all SQL Server 2008 services

Specify a user name and password for all SQL Server service accounts.

Account Name: Browse...

Password: 

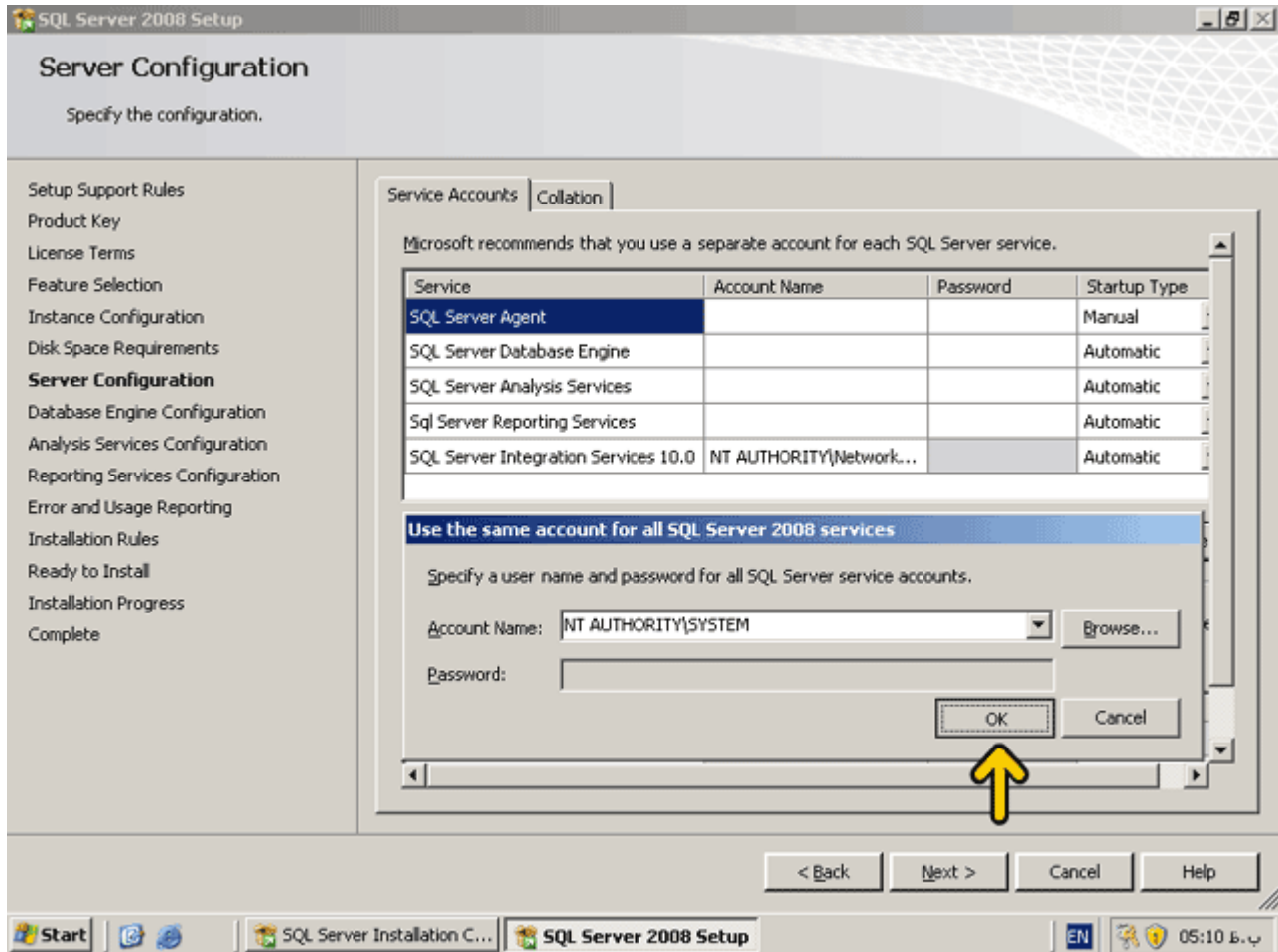
NT AUTHORITY\NETWORK SERVICE
NT AUTHORITY\SYSTEM

OK Cancel

< Back Next > Cancel Help

Start | SQL Server Installation C... | SQL Server 2008 Setup | EN | 05:10

روی دکمه OK کلیک کنید.



SQL Server 2008 Setup

Server Configuration

Specify the configuration.

- Setup Support Rules
- Product Key
- License Terms
- Feature Selection
- Instance Configuration
- Disk Space Requirements
- Server Configuration**
 - Database Engine Configuration
 - Analysis Services Configuration
 - Reporting Services Configuration
 - Error and Usage Reporting
 - Installation Rules
 - Ready to Install
 - Installation Progress
 - Complete

Service Accounts **Collation**

Microsoft recommends that you use a separate account for each SQL Server service.

Service	Account Name	Password	Startup Type
SQL Server Agent	NT AUTHORITY\SYSTEM		Manual
SQL Server Database Engine	NT AUTHORITY\SYSTEM		Automatic
SQL Server Analysis Services	NT AUTHORITY\SYSTEM		Automatic
Sql Server Reporting Services	NT AUTHORITY\SYSTEM		Automatic
SQL Server Integration Services 10.0	NT AUTHORITY\SYSTEM		Automatic

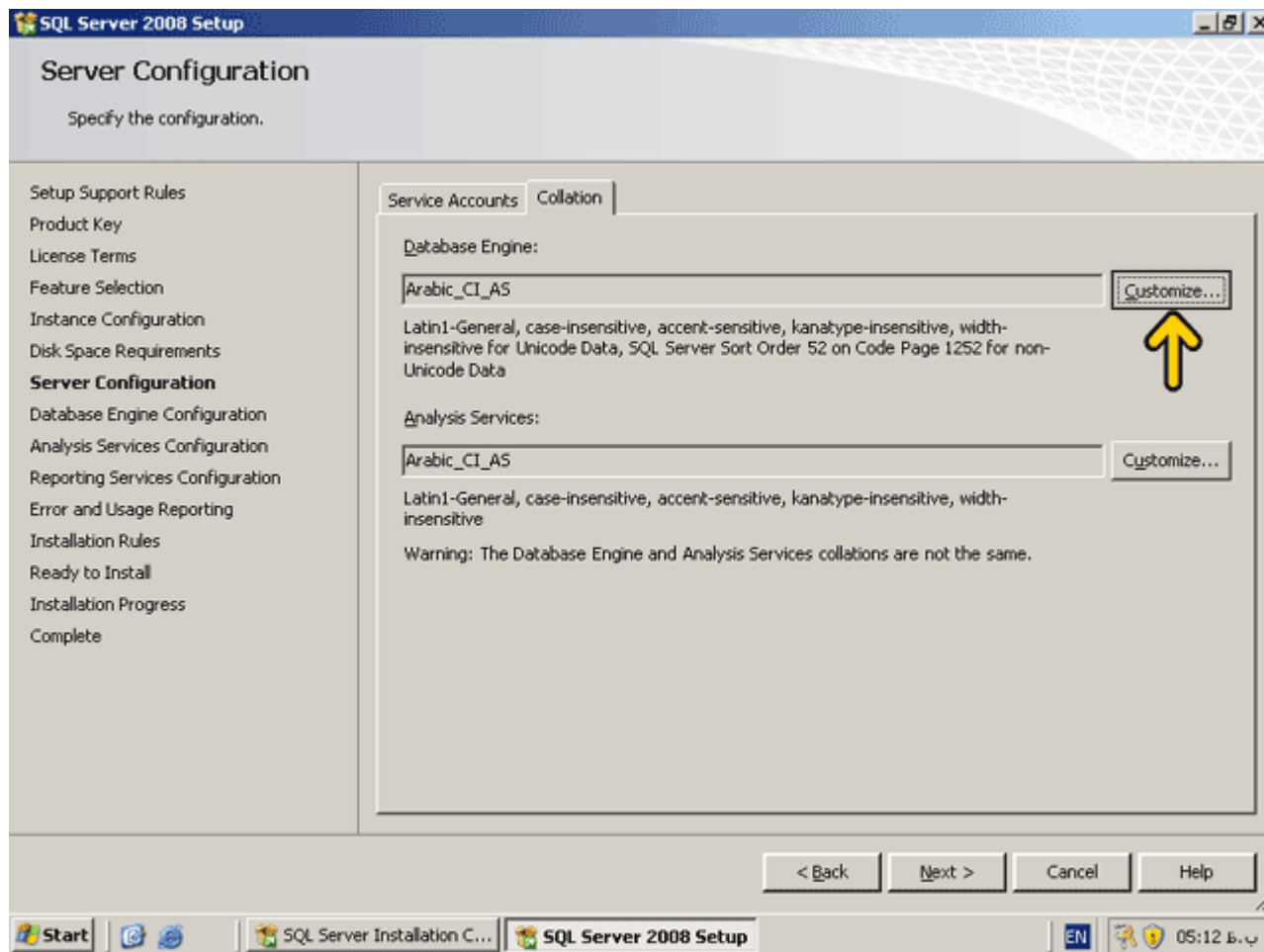
Use the same account for all SQL Server service

These services will be configured automatically where possible to use a low privilege account. On some older Windows versions the user will need to specify a low privilege account. For more information, click Help.

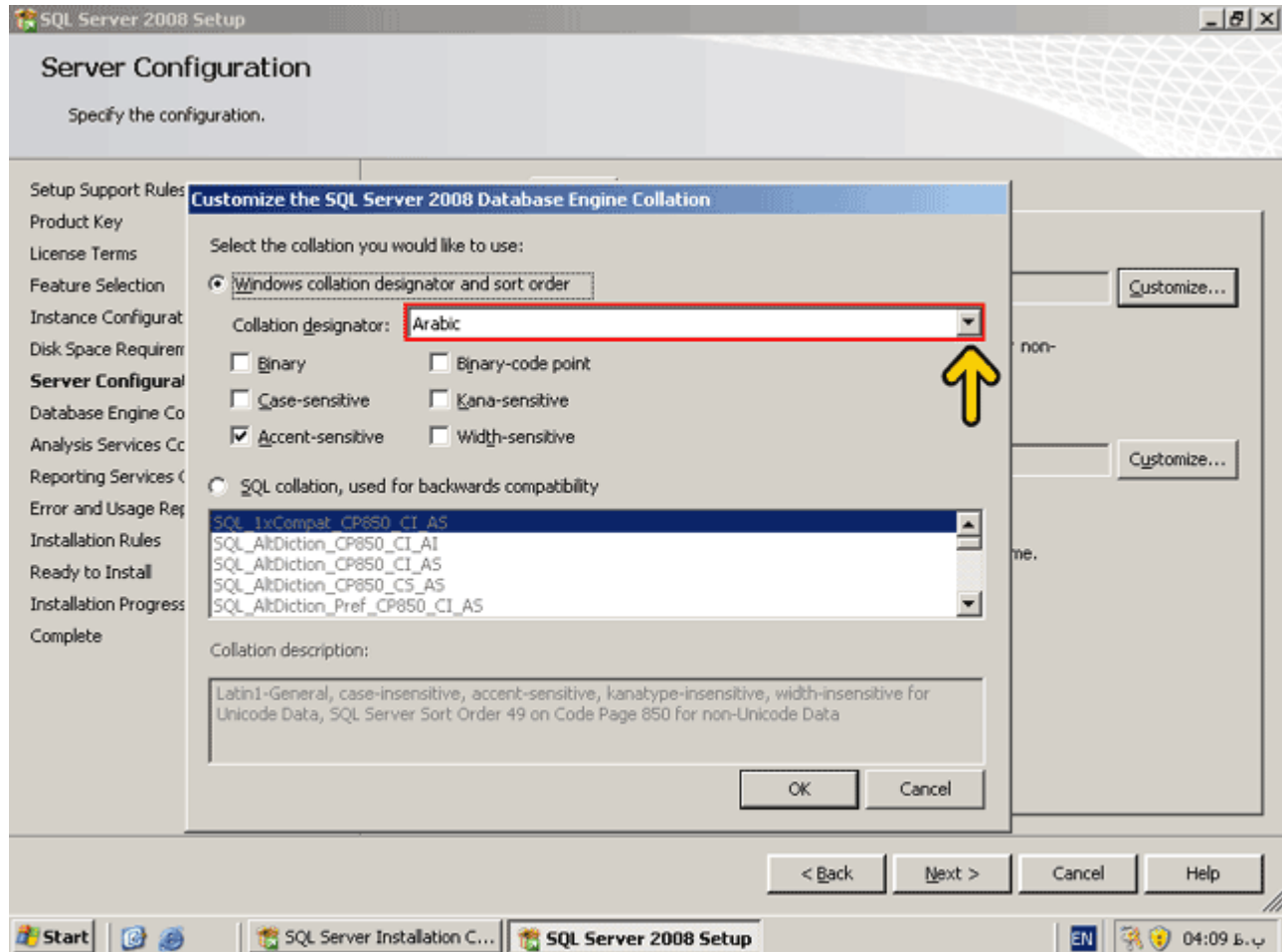
Service	Account Name	Password	Startup Type
SQL Full-text Filter Daemon Launcher			Manual

Start | SQL Server Installation C... | SQL Server 2008 Setup | EN | 05:12

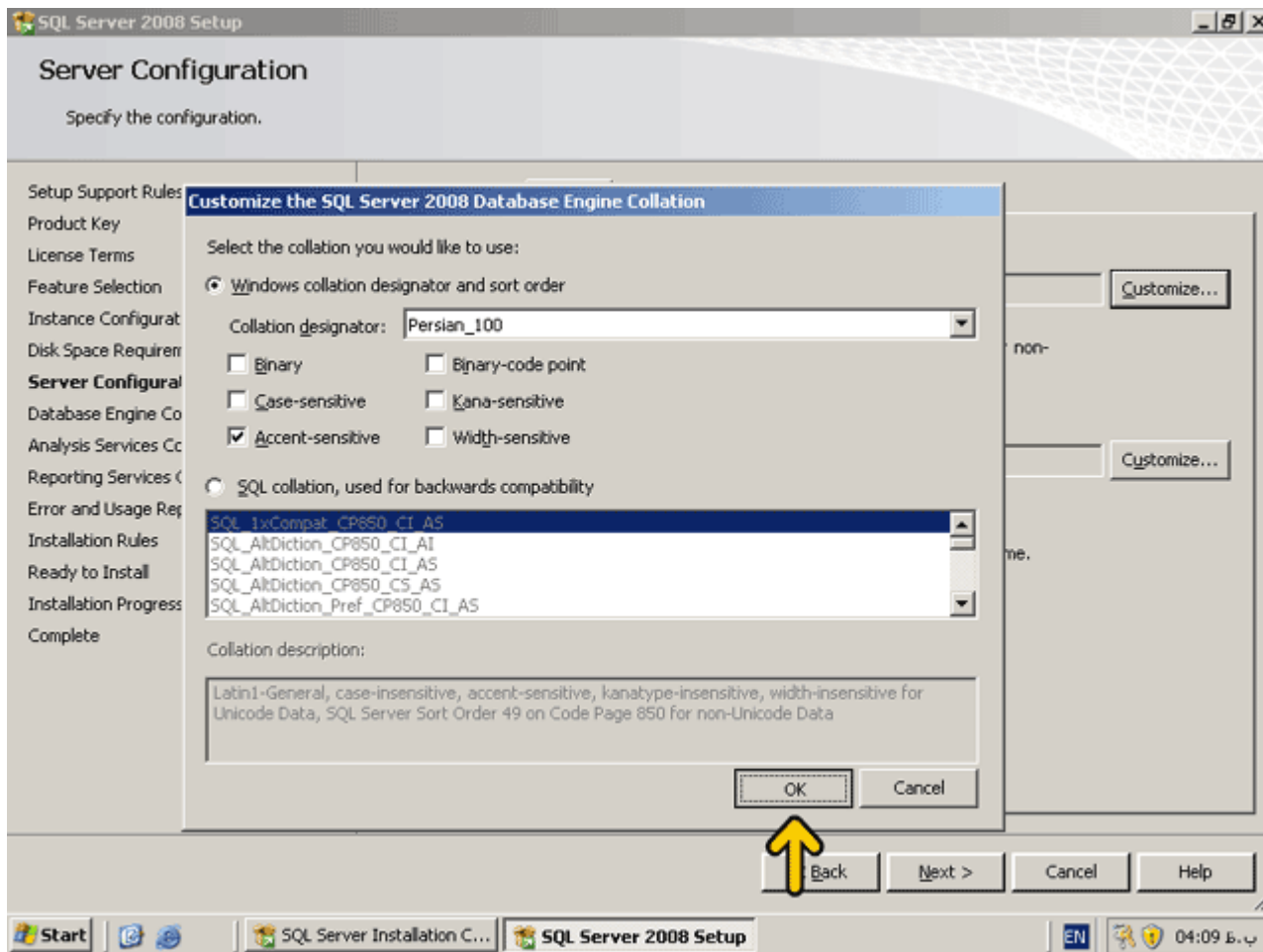
می‌خواهیم در موتور SQL Server زبان فارسی را بعنوان Collation انتخاب کنیم تا در هنگام ذخیره سازی داده فارسی و مرتب کردن آن مشکلی وجود نداشته باشد. روی دکمه Customize کلیک کنید.



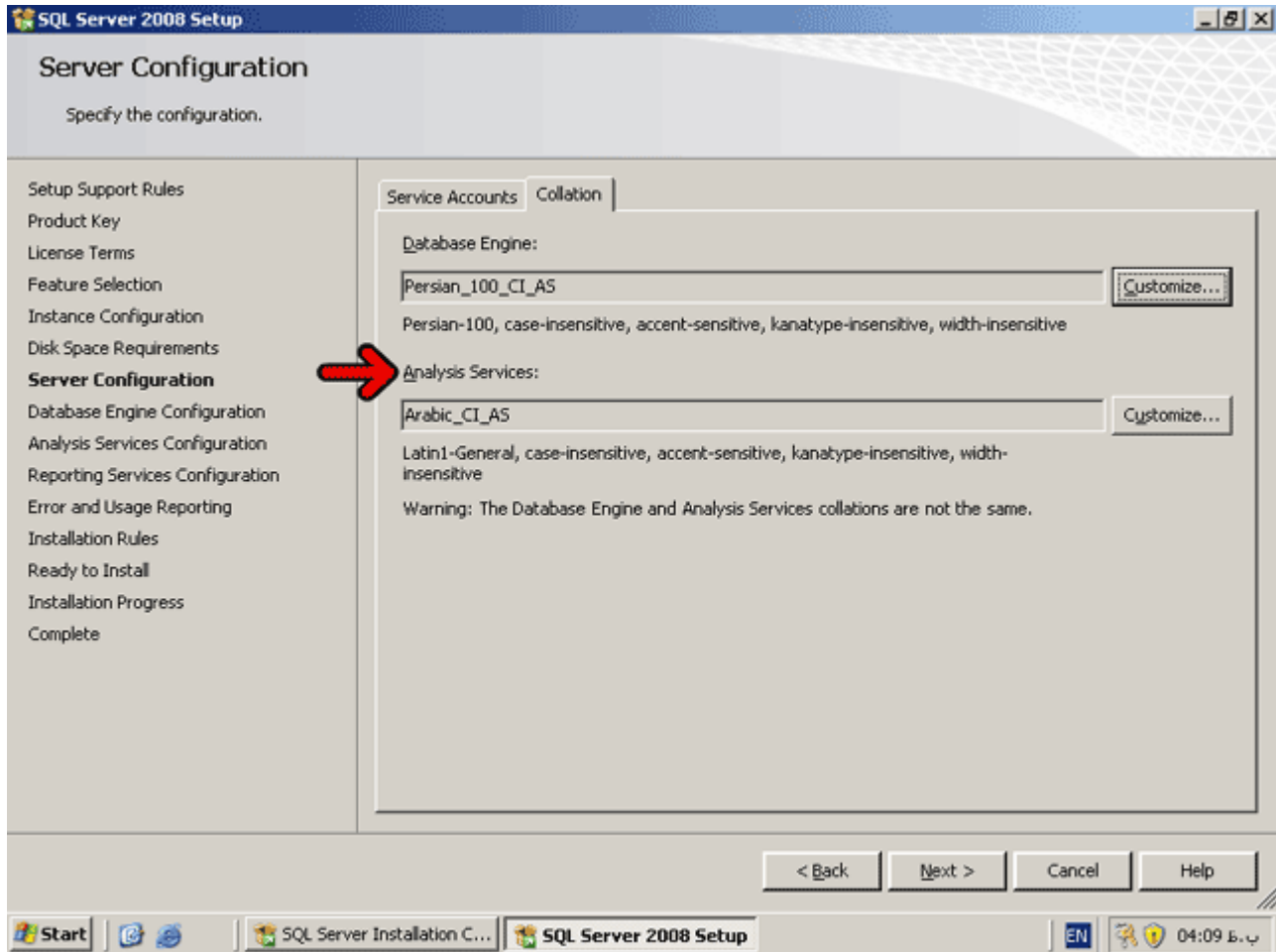
لیست باز شونده Collation designator را باز کنید.



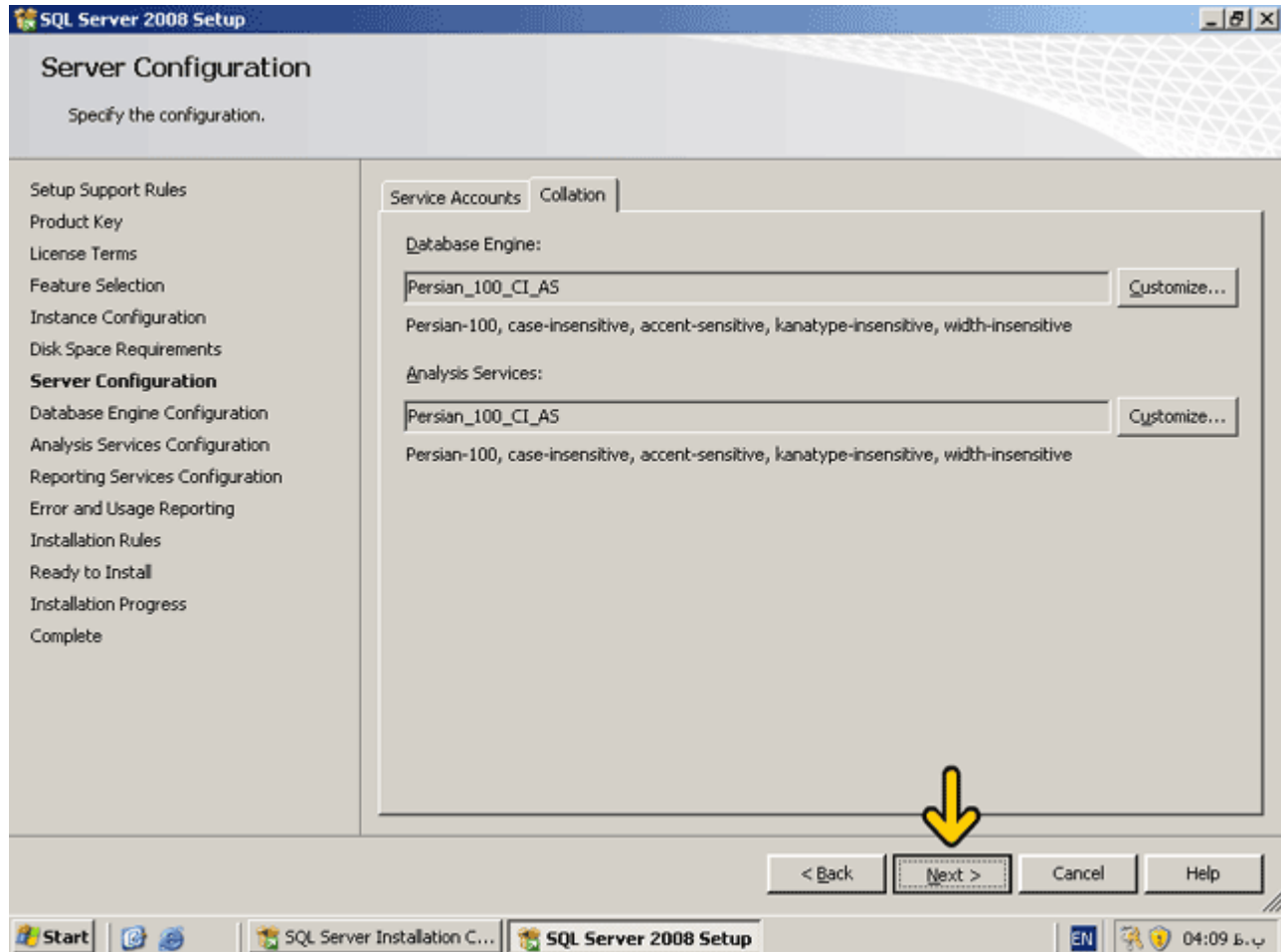
روی دکمه OK کلیک کنید.



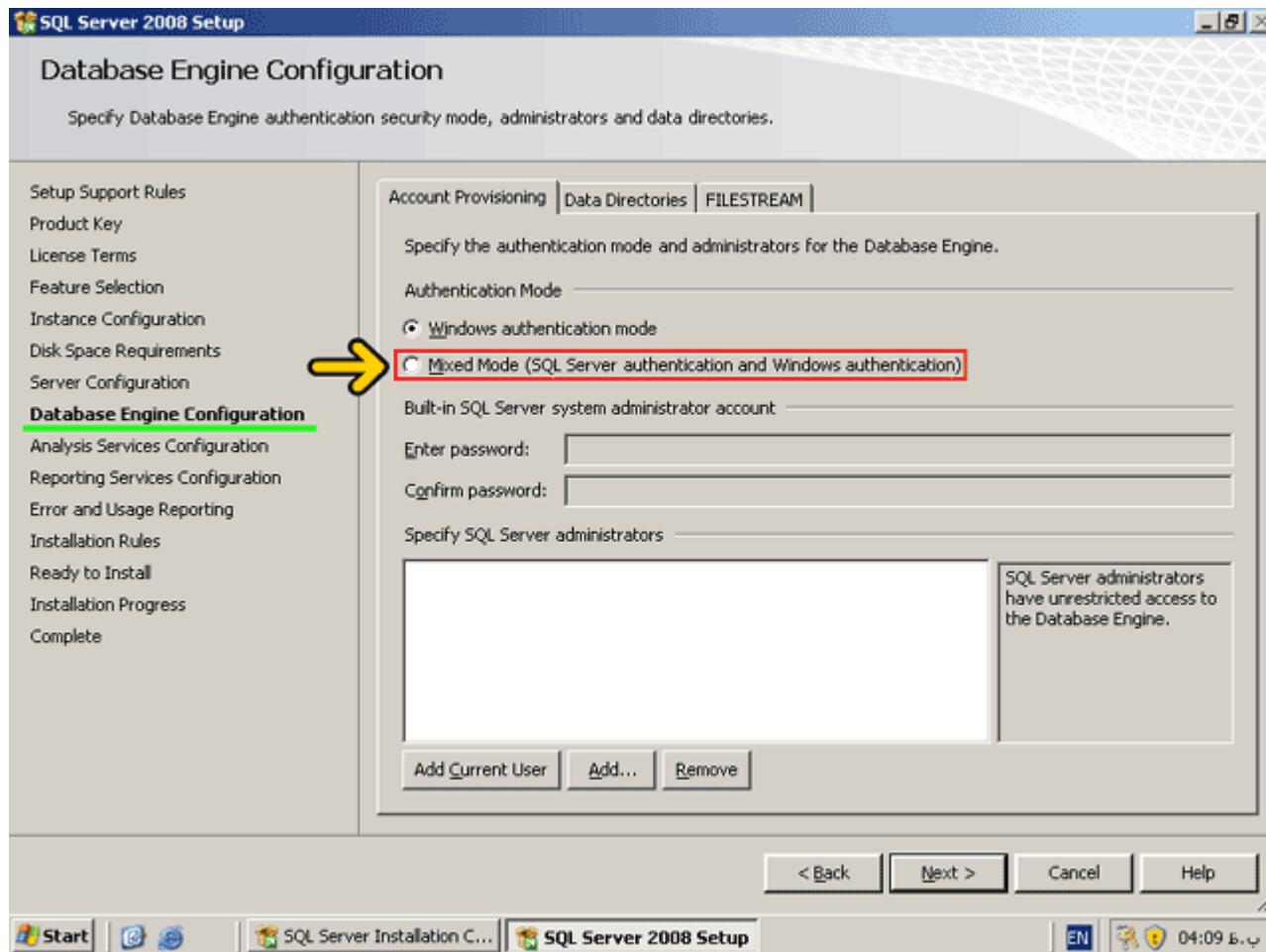
به همین ترتیب Collation مربوط به سرویس Analysis را نیز تغییر می‌دهیم.



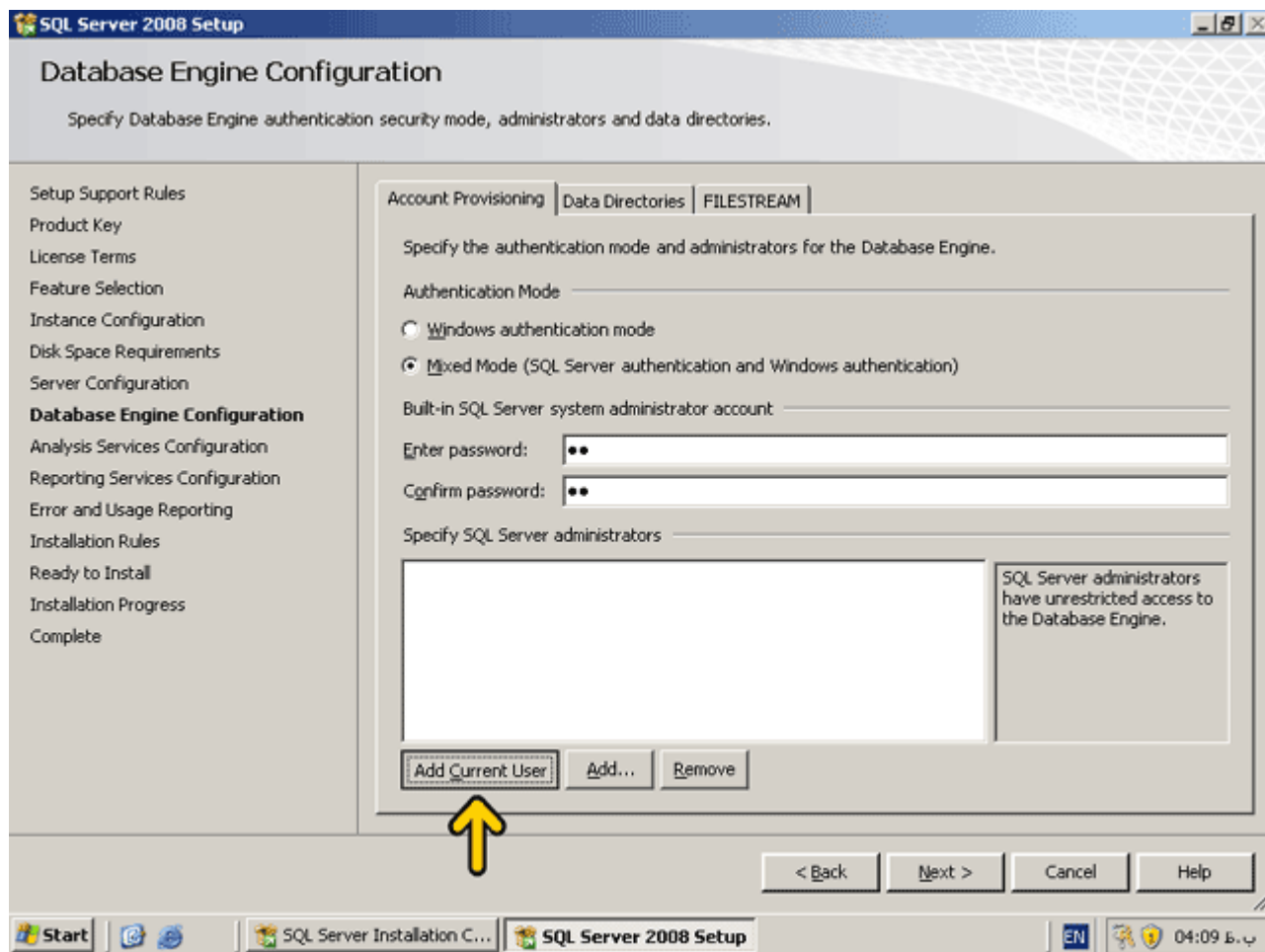
روی دکمه Next کلیک کنید.



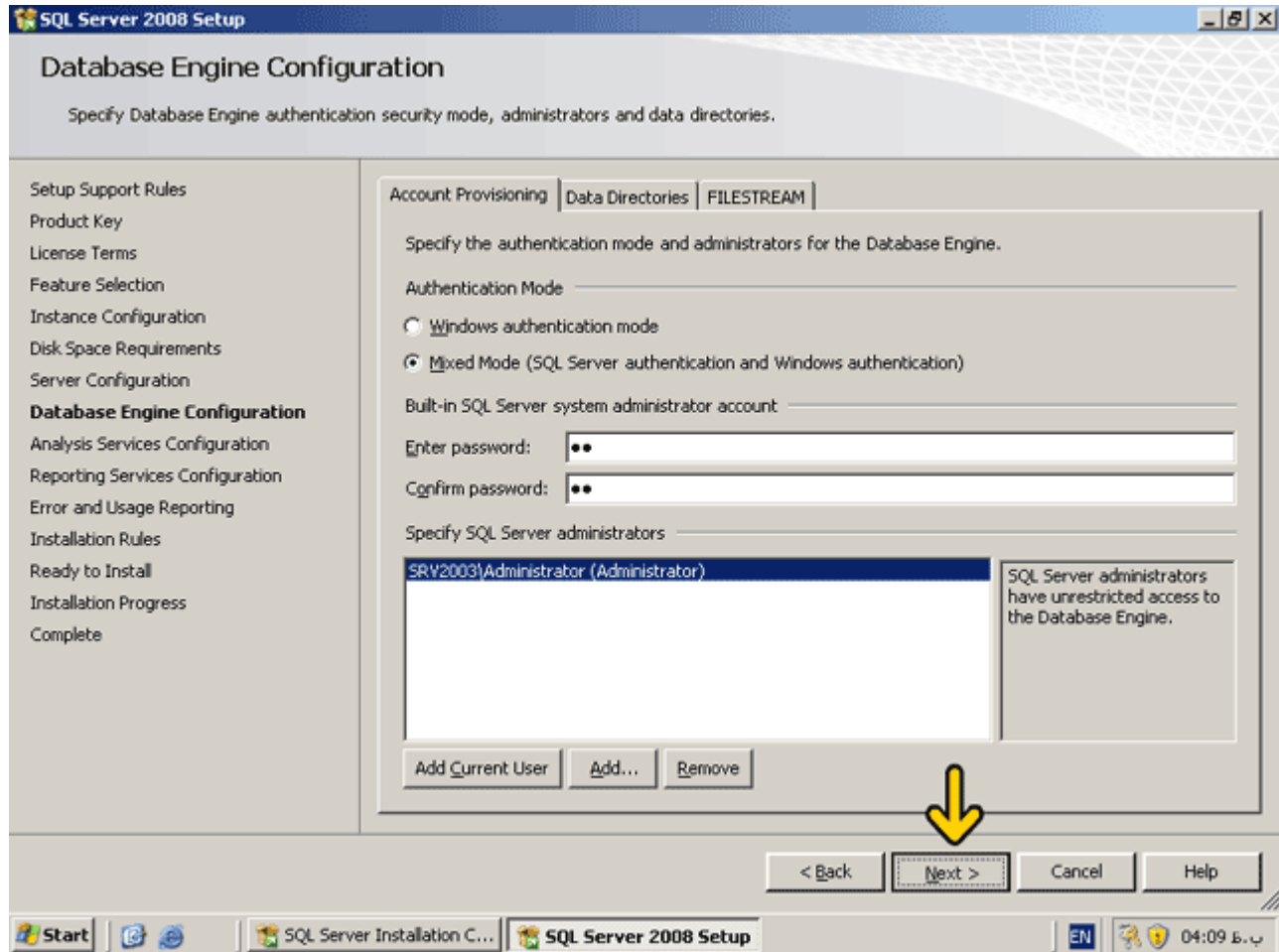
در این قسمت باید نحوه اعتبارسنجی و کد کاربری مدیر موتور این نمونه SQL Server را تعیین کنیم. روی گزینه Mixed mode کلیک کنید تا اعتبارسنجی هم از طریق ویندوز و هم از طریق SQL Server انجام شود و در Connection String بتوانیم از این کد کاربری و رمز عبور استفاده کرده و ضریب امنیت را افزایش دهیم.



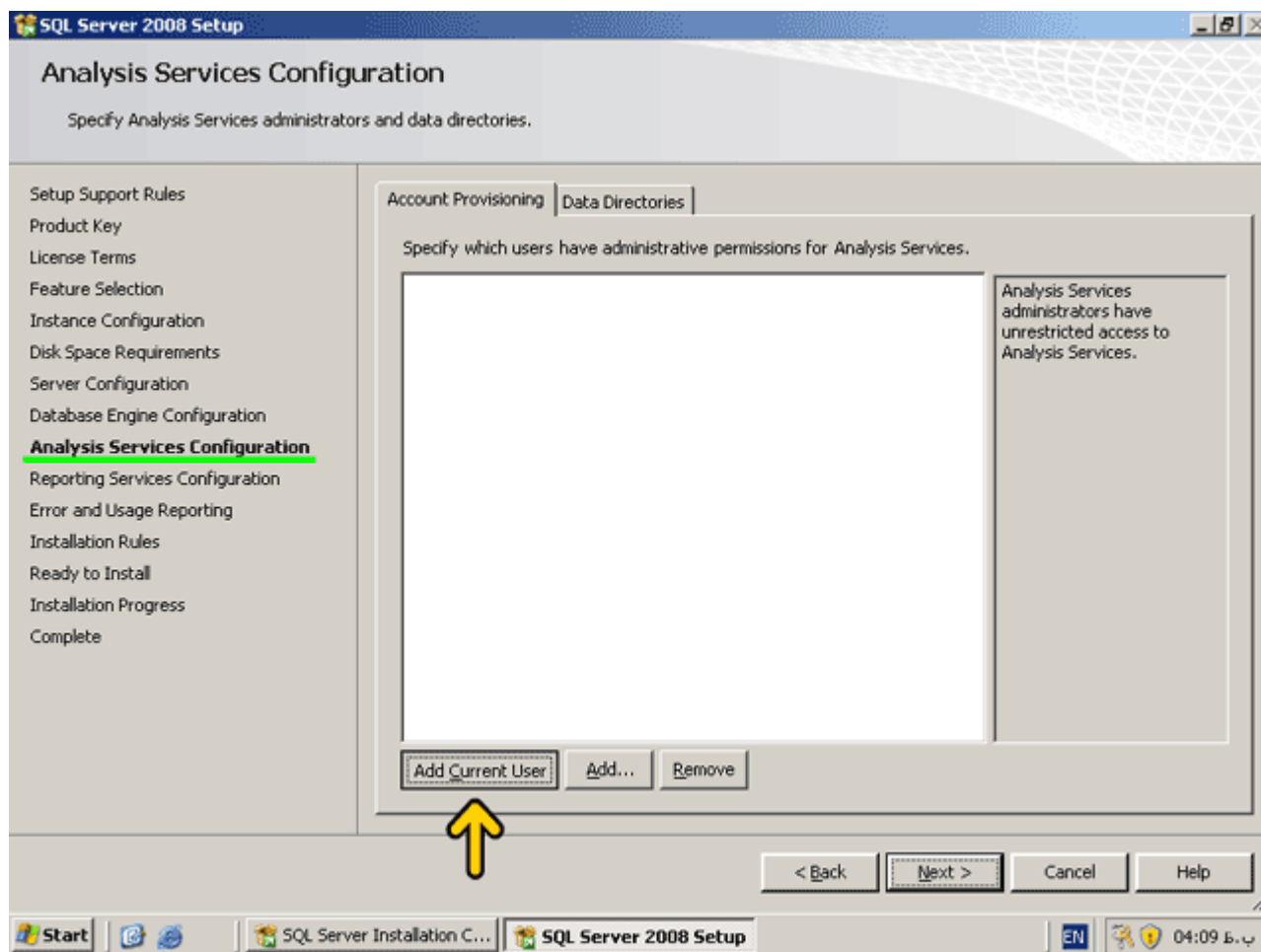
اکنون باید رمز عبور کد کاربری sa که مدیر این موتور SQL Server است را وارد کنیم. در ادامه رمز عبور ۱۲ را در جعبه متن Enter password و Confirm password وارد می‌کنیم. اکنون در قسمت specify SQL Server administrators باید کد کاربری مدیر SQL Server را وارد کنیم. با کلیک بر روی دکمه Add می‌توانید کاربر مورد نظر خود را انتخاب کنید. روی دکمه Add Current User کلیک کنید تا کد کاربری که اکنون با آن وارد شده‌ایم انتخاب شود.



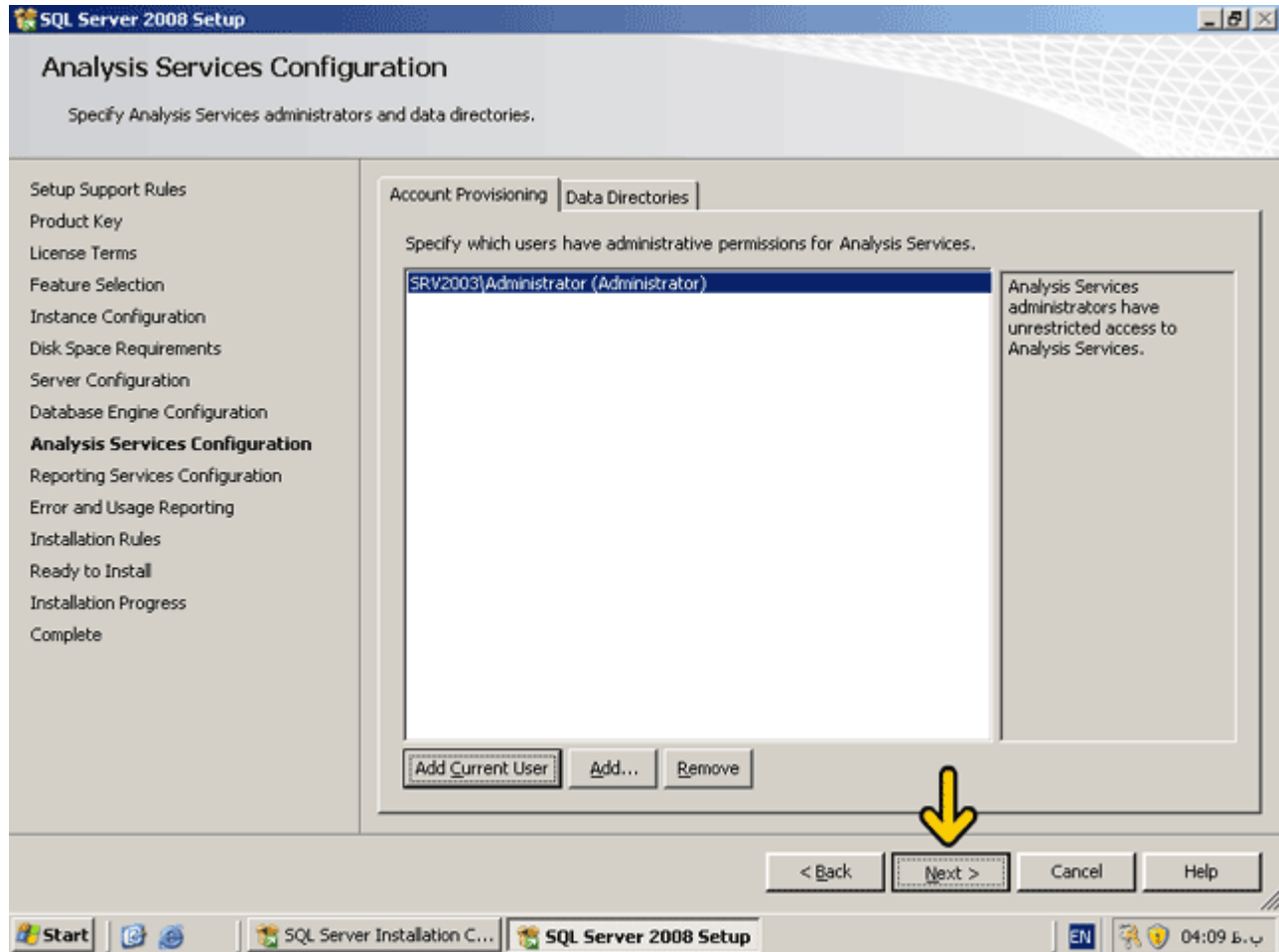
روي دکمه Next کلیک کنید.



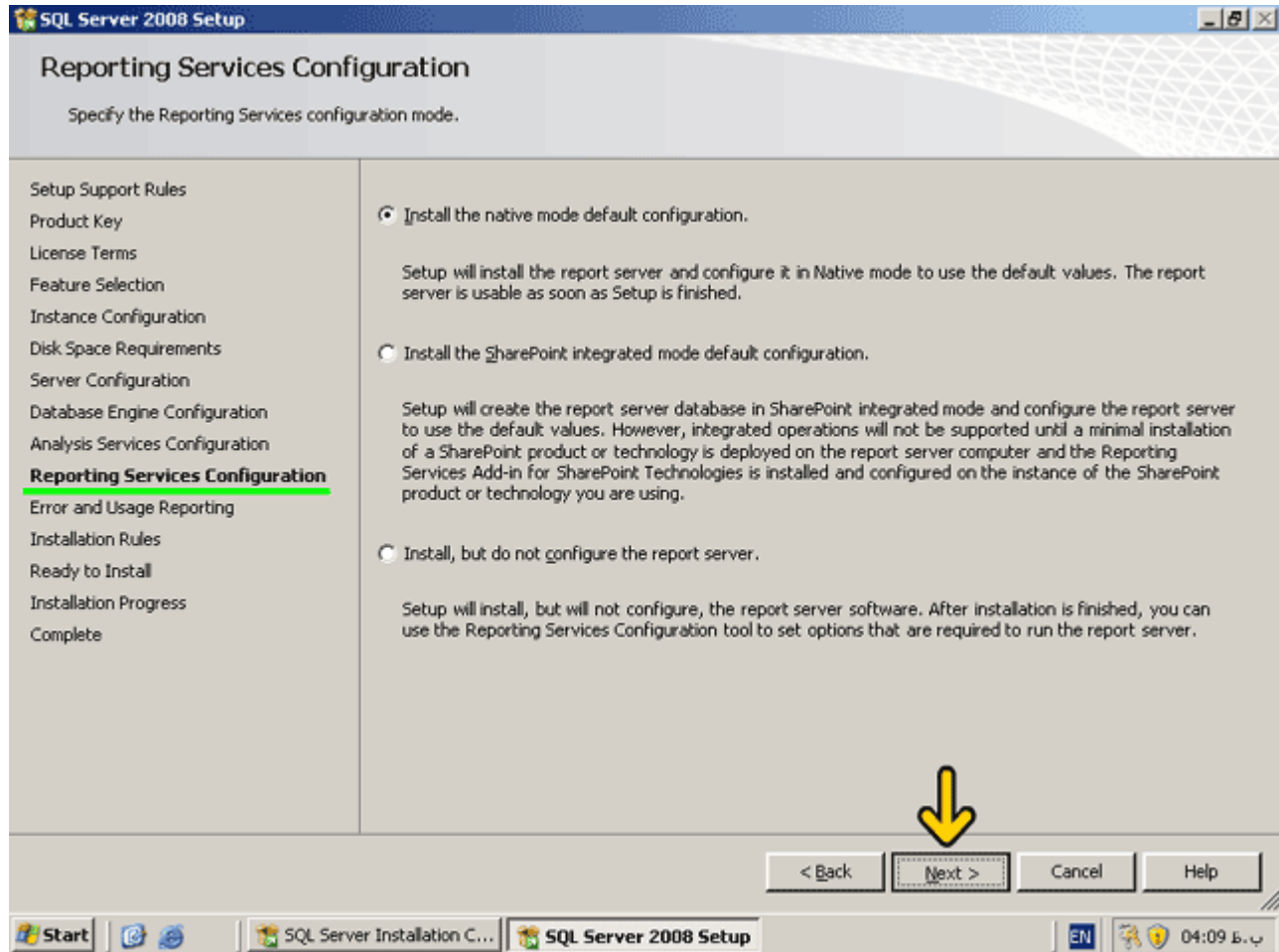
در این قسمت کد کاربری مدیر و محل نگهداری سرویس Analysis تعیین می‌شود. روی دکمه **Add Current User** کلیک کنید.



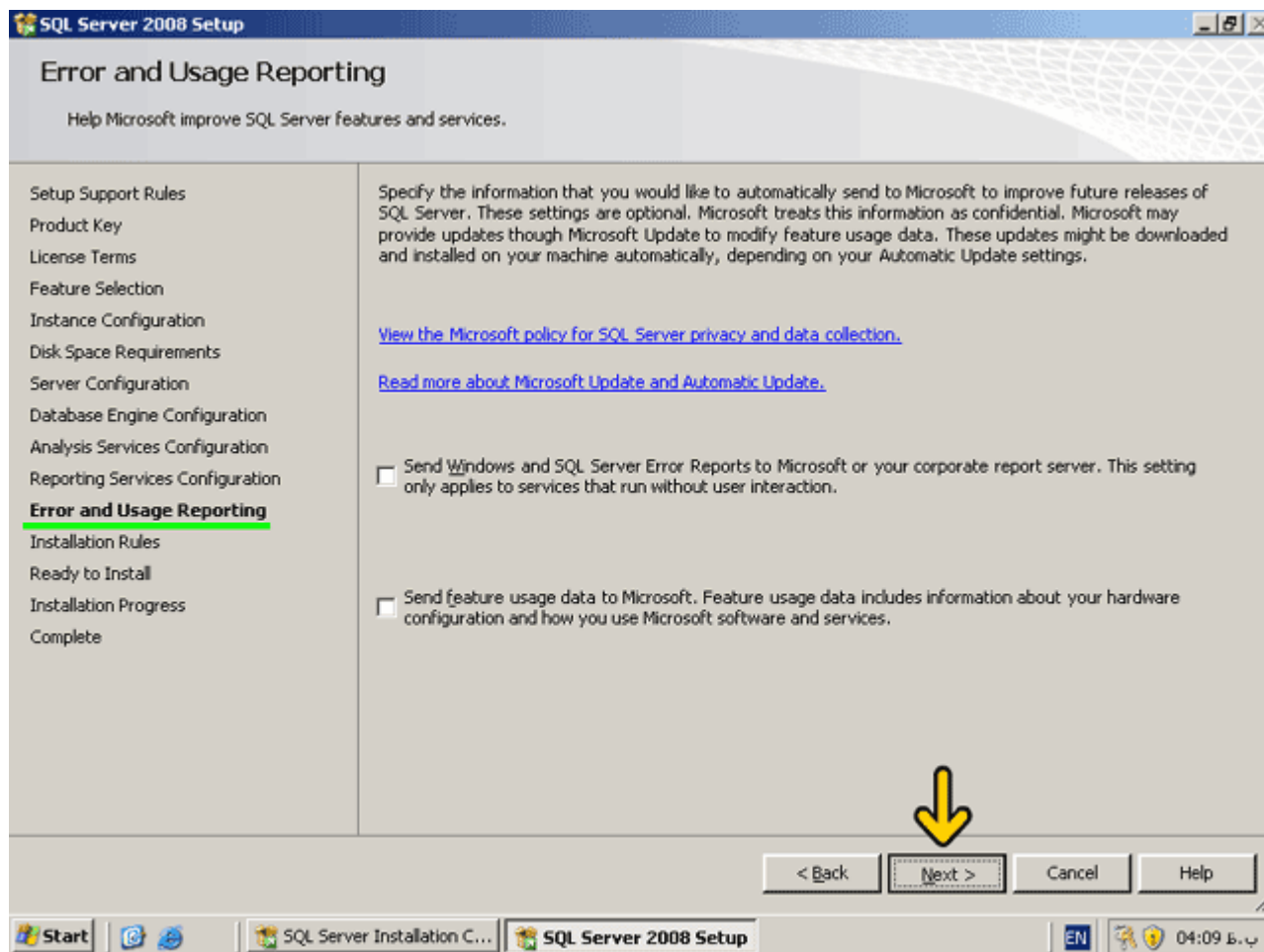
روي دکمه Next کلیک کنید.



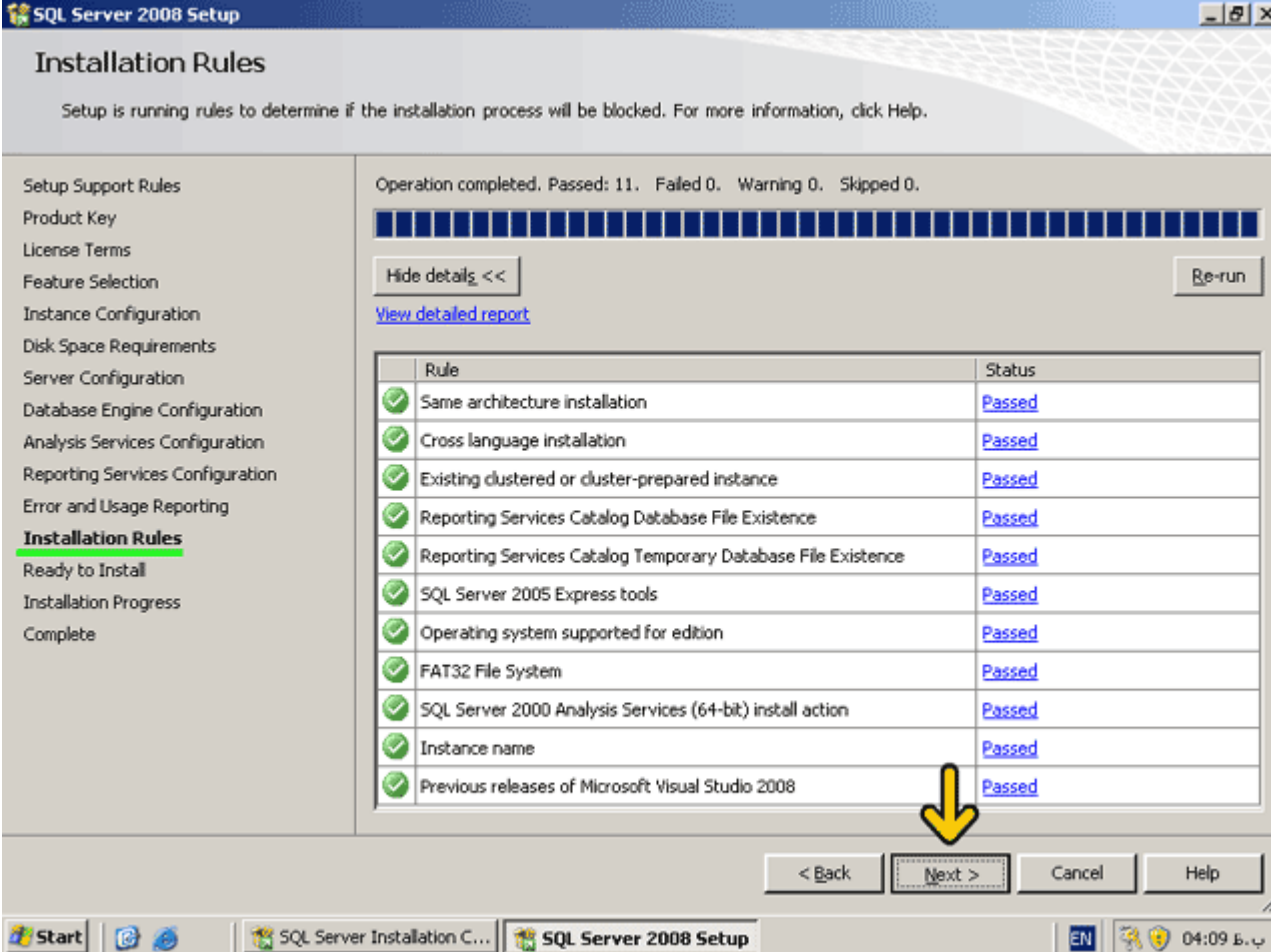
در این قسمت می‌توانید سرویس Reporting را تنظیم کنید. روی دکمه Next کلیک کنید.



در این قسمت در صورتی که گزینه‌های موجود را انتخاب کنید یک سری اطلاعات برای شرکت Microsoft ارسال خواهد شد تا در نسخه‌های بعدی کارایی و ویژگی‌های SQL Server افزایش یابد و در صورتی که خطایی رخ داد، این خطا بصورت خودکار برای بررسی به شرکت Microsoft ارسال می‌شود. روی دکمه **Next** کلیک کنید.



در این قسمت بررسی شده است که برنامه Setup در حین کار به مشکلی برخورد نکند. روی دکمه Next کلیک کنید.



SQL Server 2008 Setup

Installation Rules

Setup is running rules to determine if the installation process will be blocked. For more information, click Help.

Setup Support Rules
Product Key
License Terms
Feature Selection
Instance Configuration
Disk Space Requirements
Server Configuration
Database Engine Configuration
Analysis Services Configuration
Reporting Services Configuration
Error and Usage Reporting
Installation Rules
Ready to Install
Installation Progress
Complete

Operation completed. Passed: 11. Failed 0. Warning 0. Skipped 0.

Hide details << Re-run

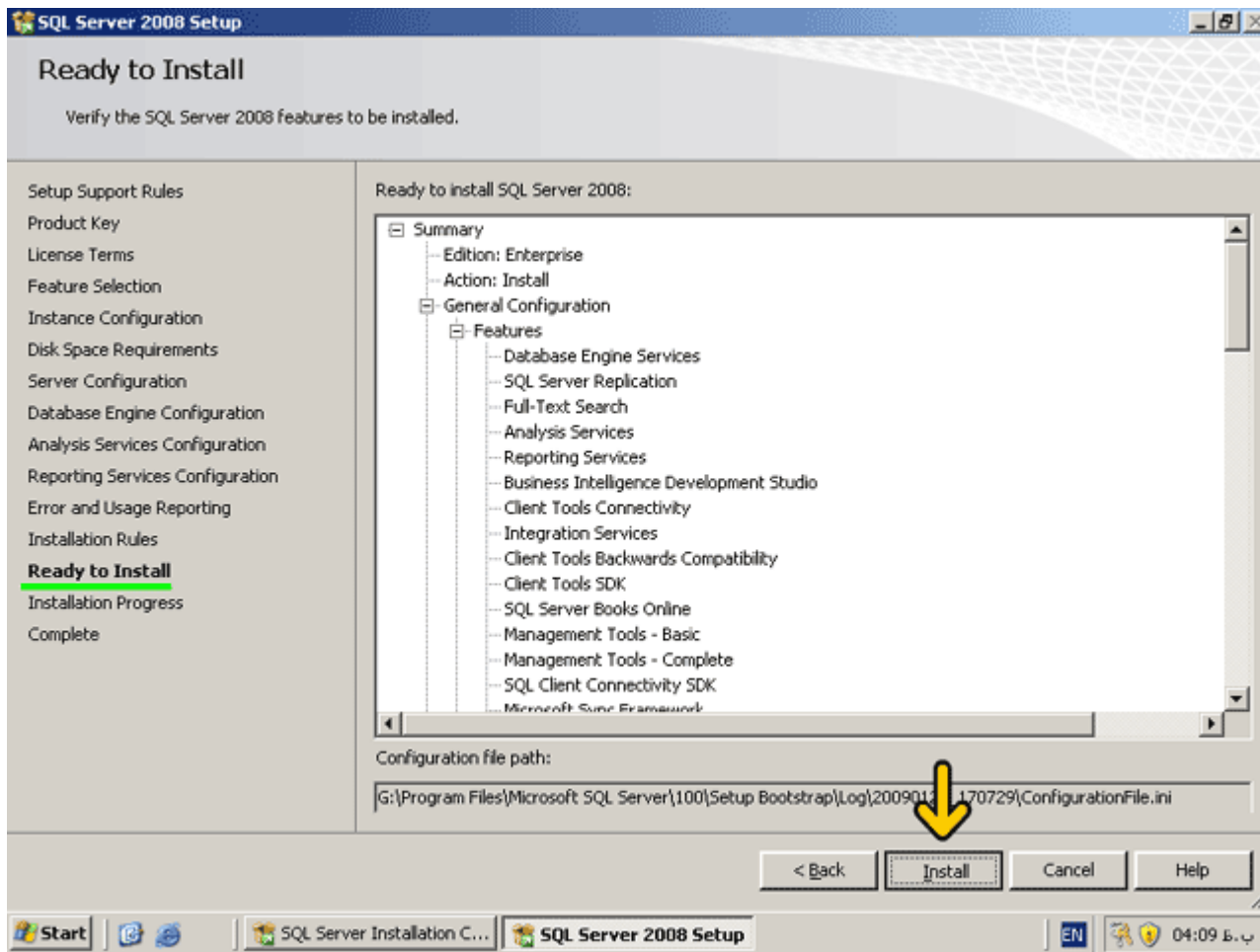
[View detailed report](#)

Rule	Status
✓ Same architecture installation	Passed
✓ Cross language installation	Passed
✓ Existing clustered or cluster-prepared instance	Passed
✓ Reporting Services Catalog Database File Existence	Passed
✓ Reporting Services Catalog Temporary Database File Existence	Passed
✓ SQL Server 2005 Express tools	Passed
✓ Operating system supported for edition	Passed
✓ FAT32 File System	Passed
✓ SQL Server 2000 Analysis Services (64-bit) install action	Passed
✓ Instance name	Passed
✓ Previous releases of Microsoft Visual Studio 2008	Passed

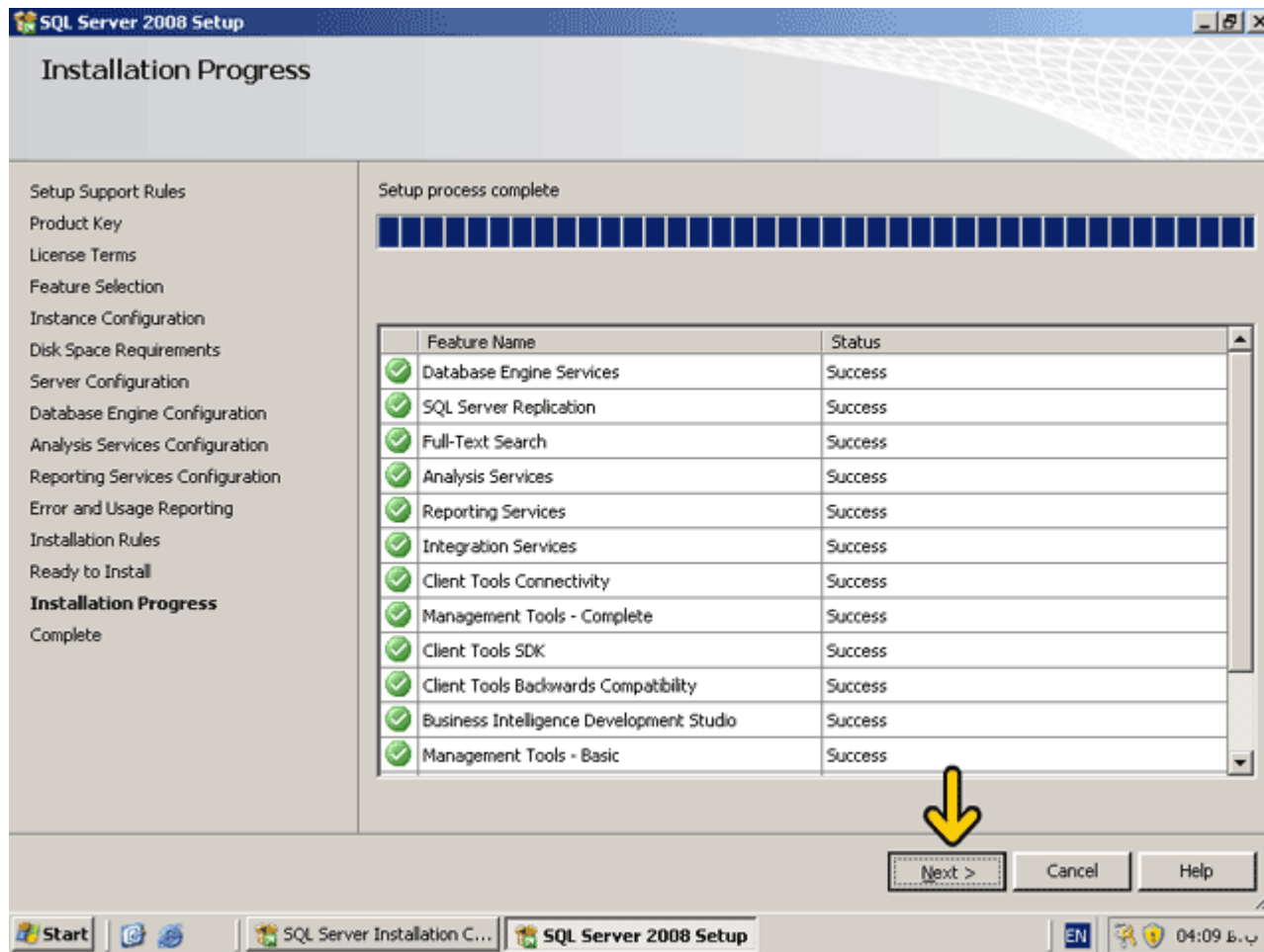
< Back **Next >** Cancel Help

Start | SQL Server Installation C... | SQL Server 2008 Setup | EN | 04:09

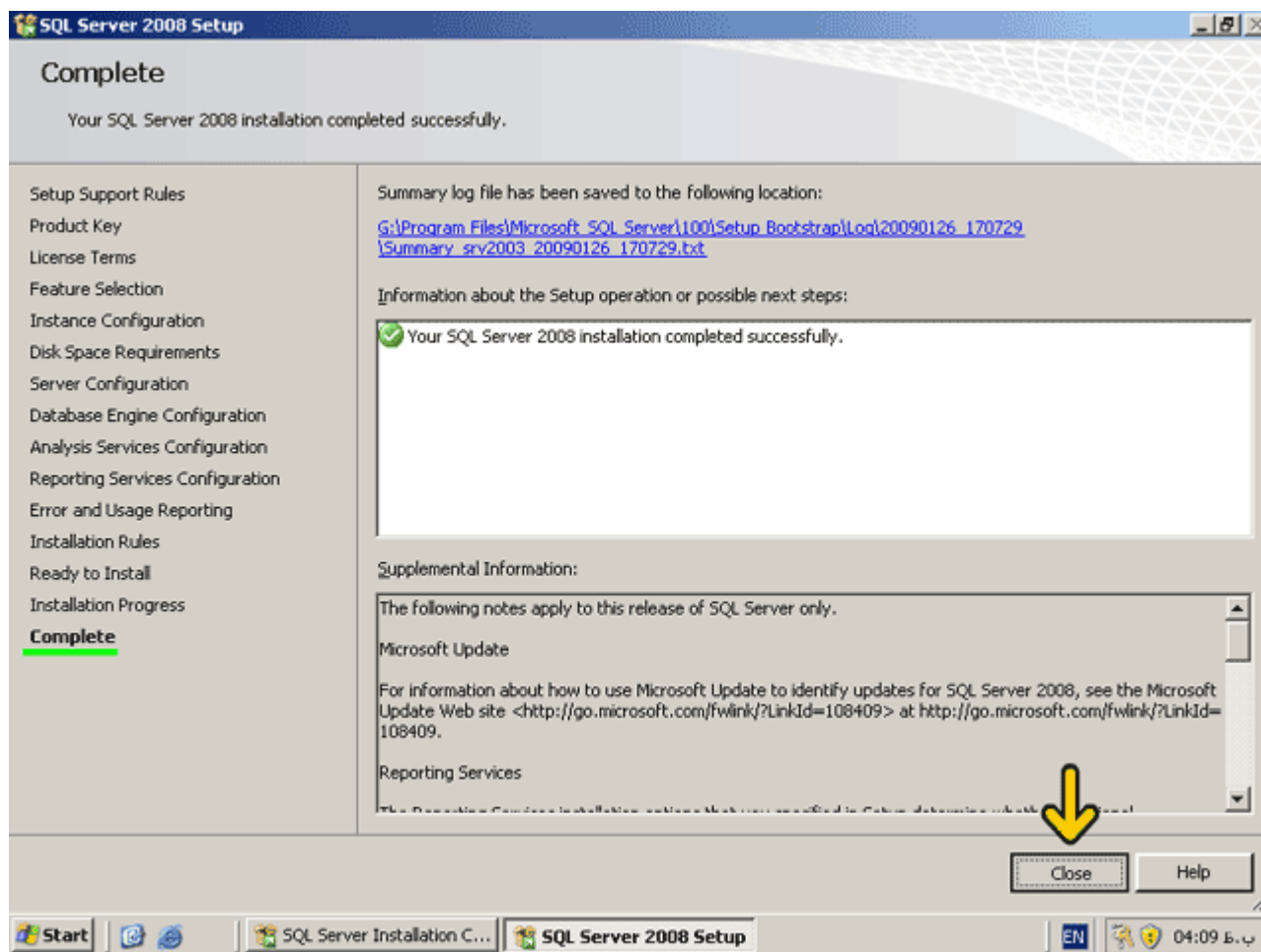
در این قسمت در یک ساختار درختی ویژگیها و سرویس‌هایی که نصب خواهد شد نمایش داده می‌شود. روی دکمه **Install** کلیک کنید.



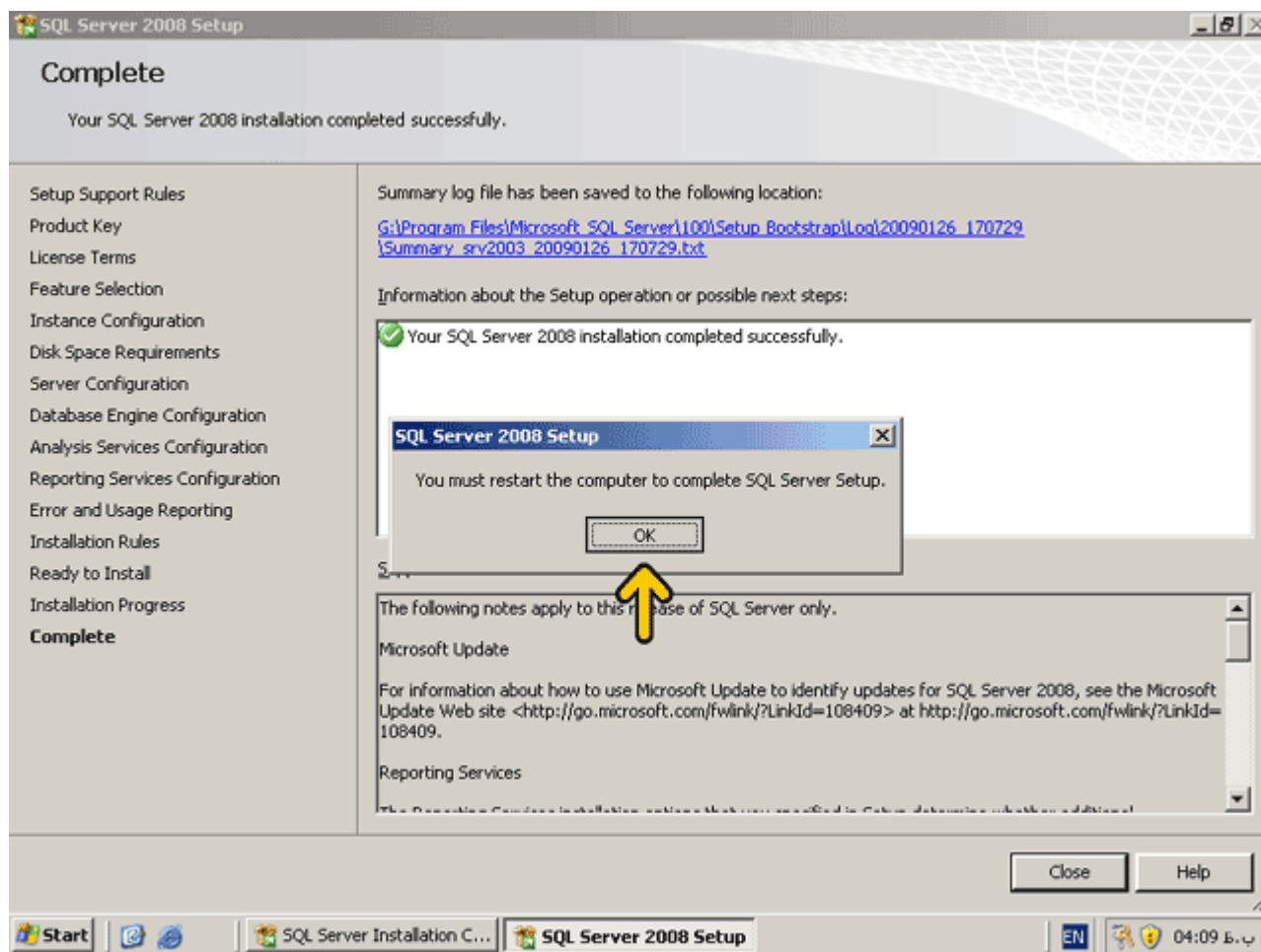
اکنون برنامه در حال نصب SQL Server 2008 است و باید مدتی منتظر بمانید. عمل نصب به پایان رسیده و لیست ویژگیها و سرویسهایی که نصب شده است مشخص گردیده در صورتی که سرویسی به درستی نصب نشده باشد در این قسمت مشخص می‌شود. روی دکمه **Next** کلیک کنید.



با کلیک بر روی آدرس Summary Log می‌توانید فایل Log نصب یا مراحل و نتیجه نصب هر کدام از ویژگیها و سرویسها را مشاهده کنید. روی دکمه Close کلیک کنید.



در این قسمت از شما درخواست شده است برای آنکه سرویسهای SQL Server به درستی کار کند کامپیوتر را Restart کنید. روی دکمه OK کلیک کنید.



بعد از Restart مي‌توانيد نمونه‌هاي ديگر از SQL Server 2008 را از طريق اين برنامه نصب نماييد. روي دکمه Close کليک کنيد.



روش حذف SQL Server 2008 یا Uninstall کردن آن نیز بسیار ساده است. برای این کار روی دکمه Start کلیک کرده و گزینه Add or Remove Programs واقع در Control Panel را انتخاب نمایید. در لیست ظاهر شده روی گزینه Microsoft SQL Server 2008 کلیک کرده و روی دکمه Remove کلیک کنید. برای تغییر مولفه‌های نصب شده یا نصب مجدد روی دکمه Change کلیک کنید.